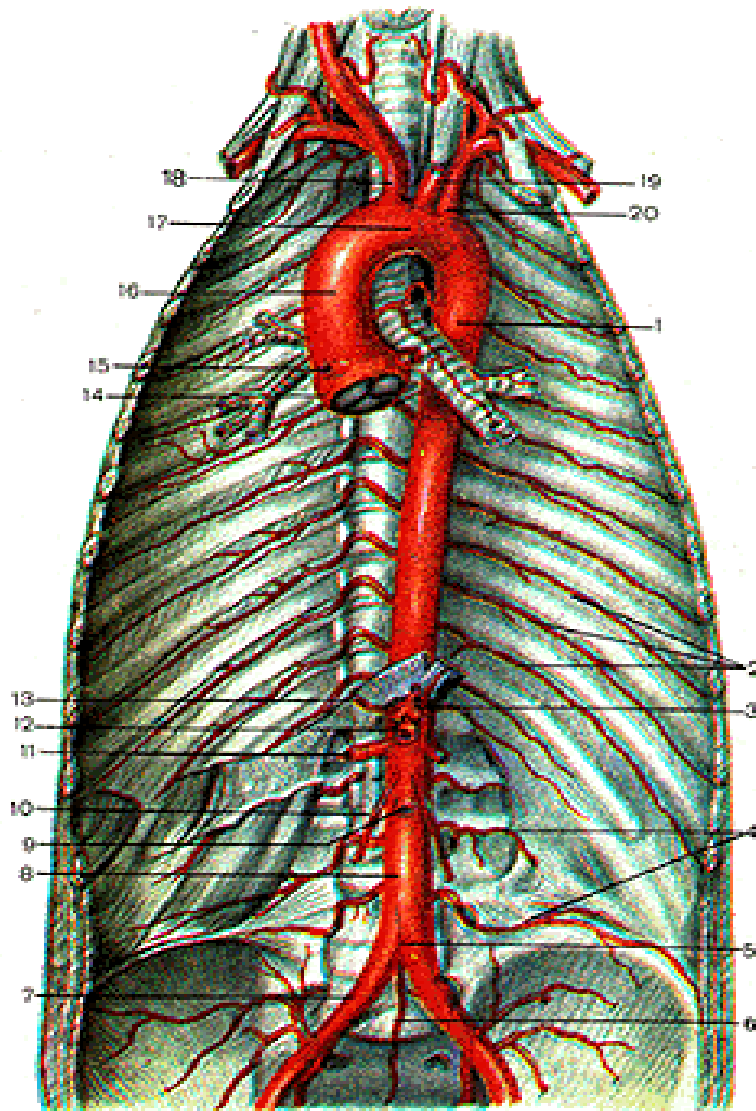


УЗБЕКИСТОН РЕСПУБЛИКАСИ СОГЛИКНИ САКЛАШ ВАЗИРЛИГИ
ТОШКЕНТ ТИББИЁТ АКАДЕМИЯСИ
СТОМАТОЛОГИЯ ВА ТИББИЙ-ПЕДАГОГИКА ФАКУЛЬТЕТЛАРИНИНГ
ОДАМ АНАТОМИЯСИ ВА ОЖТА КАФЕДРАСИ

КУКРАК ВА КОРИН АОРТАСИ.
ИЧКИ АЪЗОЛАРИНИНГ ВА ОРКА МИЯНИНГ КОН
БИЛАН ТАЪМИНЛАНИШИ.

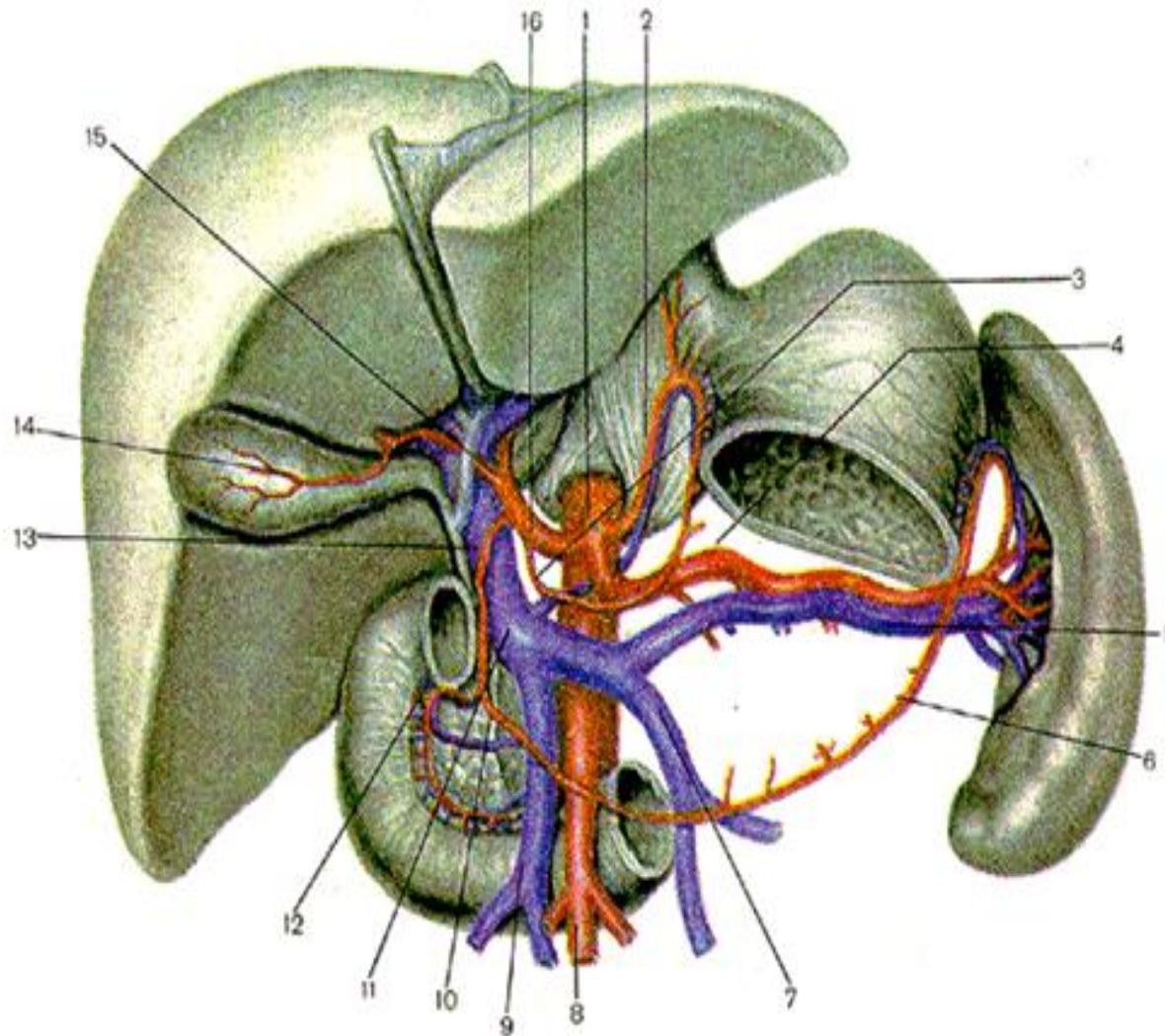
Тузувчилар: Профессор Баходиров Ф.Н.
Доцент Олимхужаев Ф.Х.

Аорта, унинг қисмлари ва тармоқлари



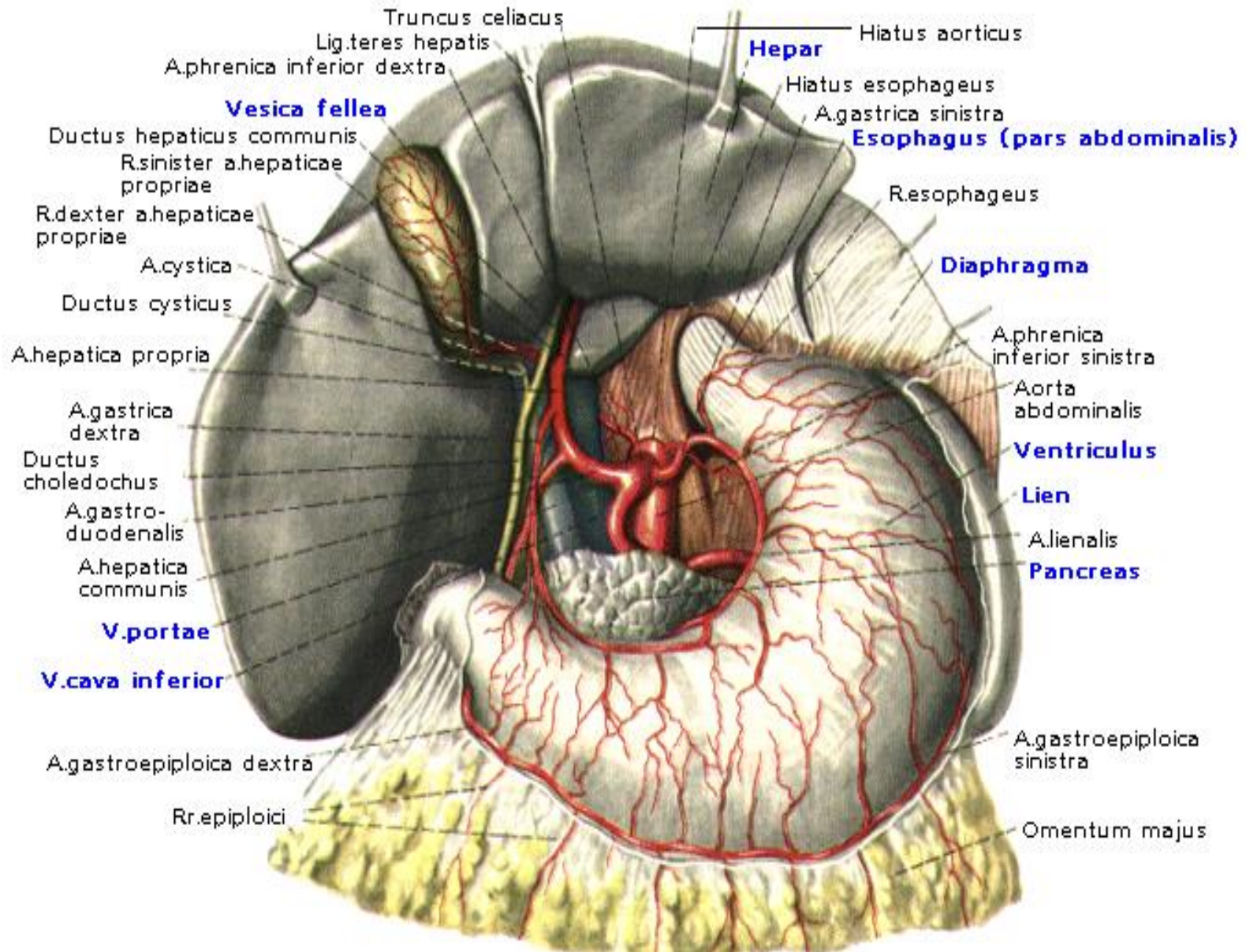
- 1 - pars thoracica aortae;
- 2 - aa. intercostales posteriores;
- 3 - truncus coeliacus;
- 4 - aa. lumbales;
- 5 - bifurcatio aortae;
- 6 - a. sacralis mediana;
- 7 - a. iliaca communis dextra;
- 8 - pars abdominalis aortae;
- 9 - a. mesenterica inferior;
- 10 - a. testicularis dextra;
- 11 - a. renalis dextra;
- 12 - a. mesenterica superior;
- 13 - a. phrenica inferior dextra;
- 14 - bulbus aortae;
- 15 - a. coronaria dextra;
- 16 - pars ascendens aortae;
- 17 - arcus aortae;
- 18 - truncus brachiocephalicus;
- 19 - a. carotis communis sinistra;
- 20 - a. subclavia sinistra.

Корин пояси ва юкори туткич артерияси

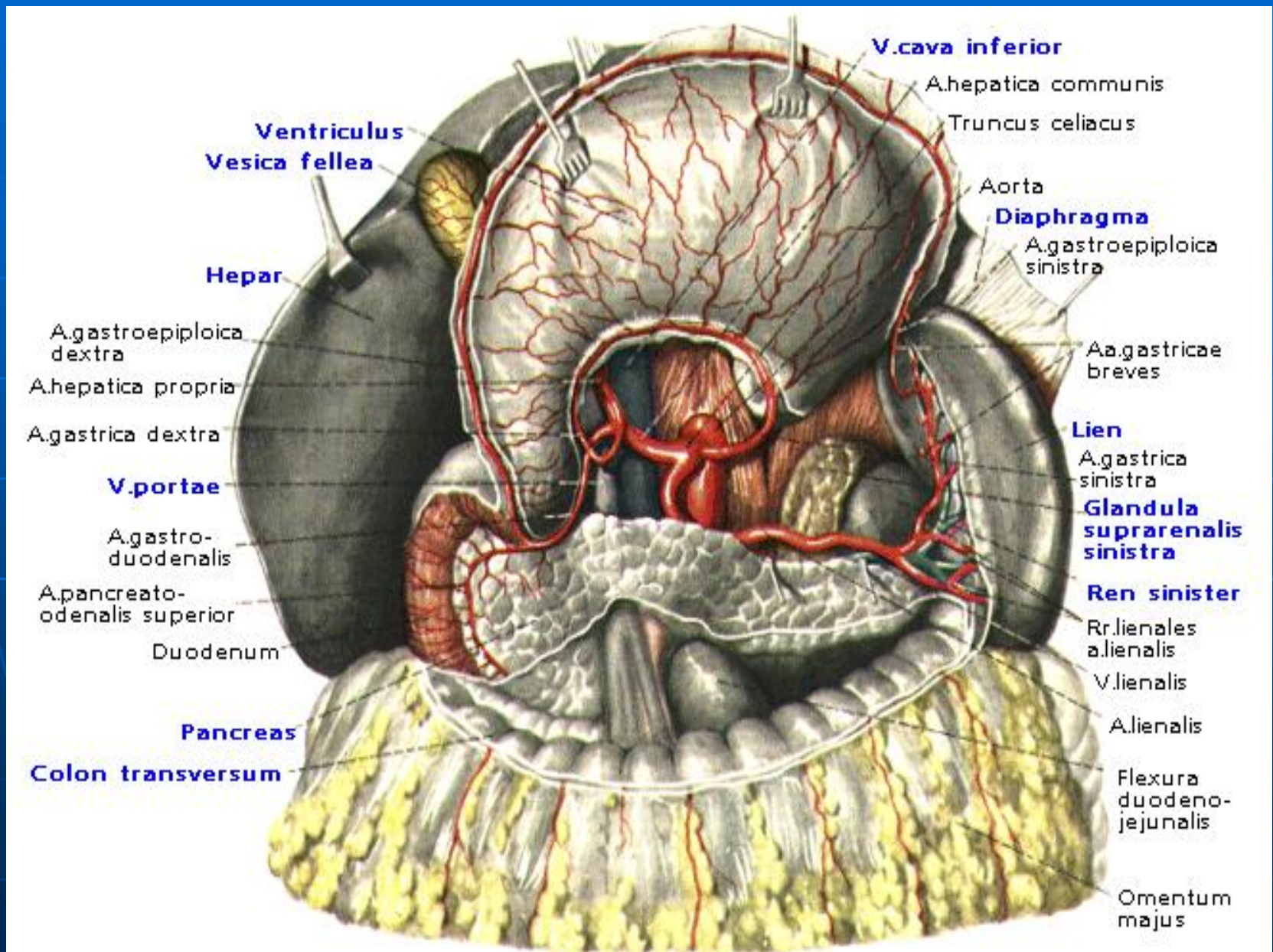


- 1 - truncus coeliacus;
- 2 - a. gastrica sinistra;
- 3 - a. gastrica dextra;
- 4 - a.lienalis [splenica];
- 5 - v. lienalis [splenica];
- 6 - a. gastroepiploica [gastrointestinalis] sinistra;
- 7 - v. mesenterica inferior;
- 8 - a. mesenterica superior
- 9 - v. mesenterica superior;
- 10 - a. gastroepiploica [gastrointestinalis] dextra;
- 11 - v. portae hepatis;
- 12 - a. pancreaticoduodenalis superior;
- 13 - a. gastroduodenalis;
- 14 - a. cystica;
- 15 - a. hepatica propria;
- 16 - a. hepatica communis.

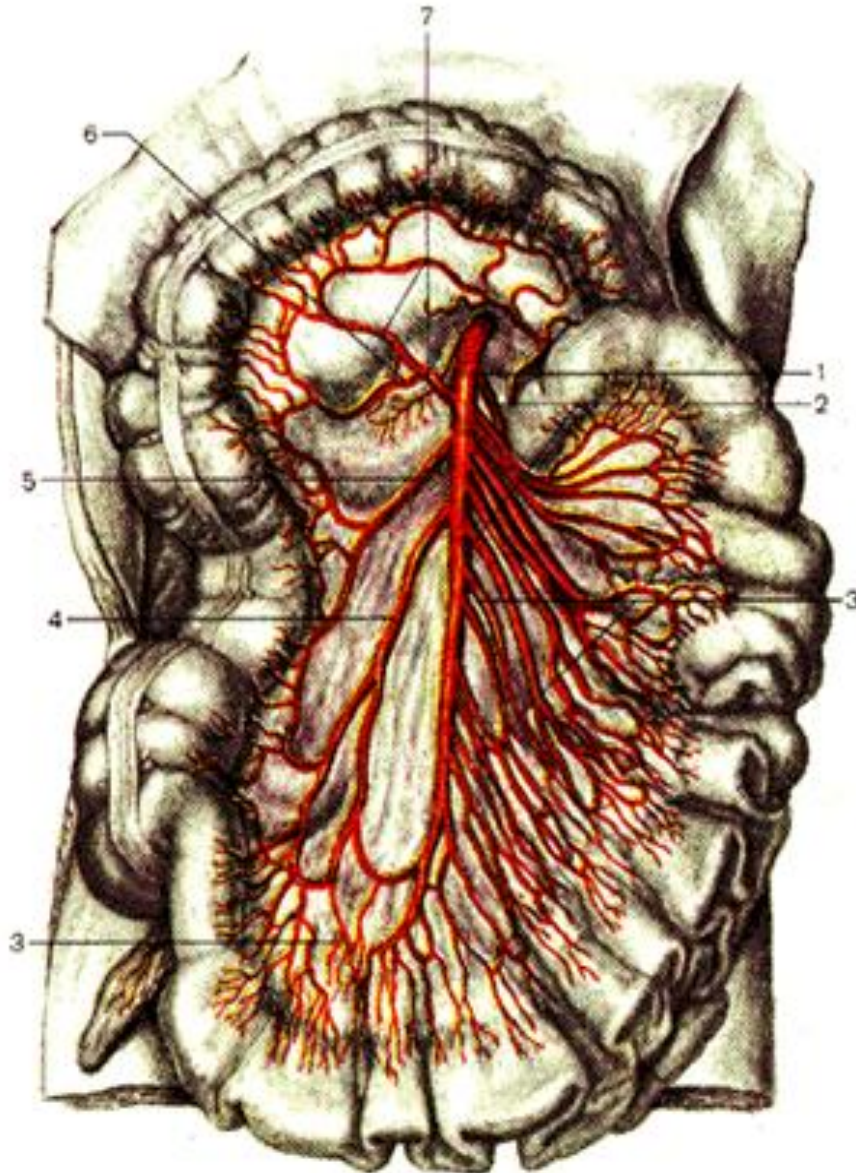
Корин пояси Ош козон ва жигарнинг артериялари



Меџда ости безининг ва талокнинг кон билан таъминланиши

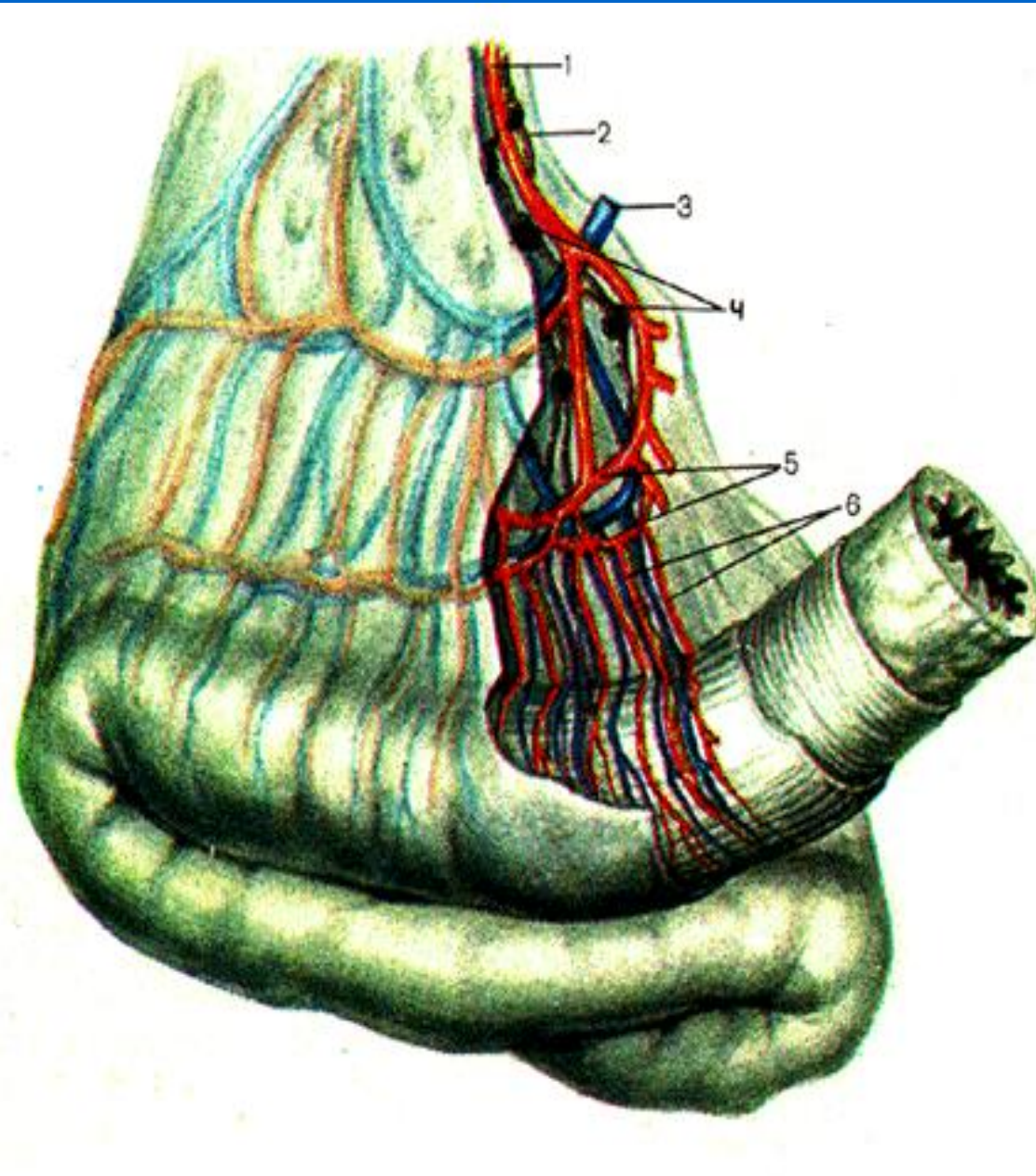


Юкори туткич артерияси



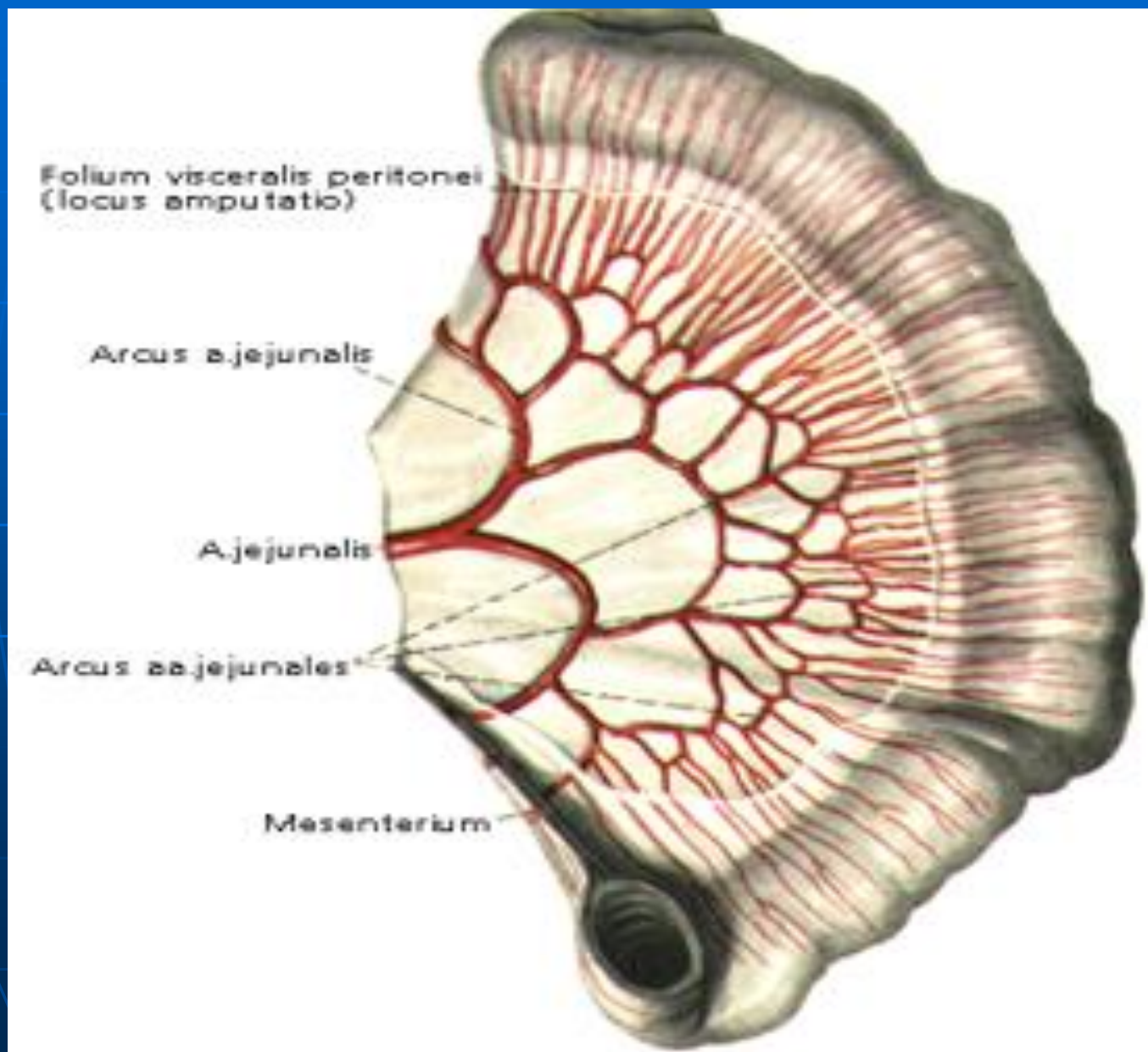
- 1 - a. mesenterica superior;
- 2 - aa. jejunales;
- 3 - aa. ileales;
- 4 - a. iliocolica;
- 5 - a. colica dextra;
- 6 - a. pancreaticoduodenalis inferior;
- 7 - a. colica media.

Ингичка ичакнинг кон билан таъминланиши

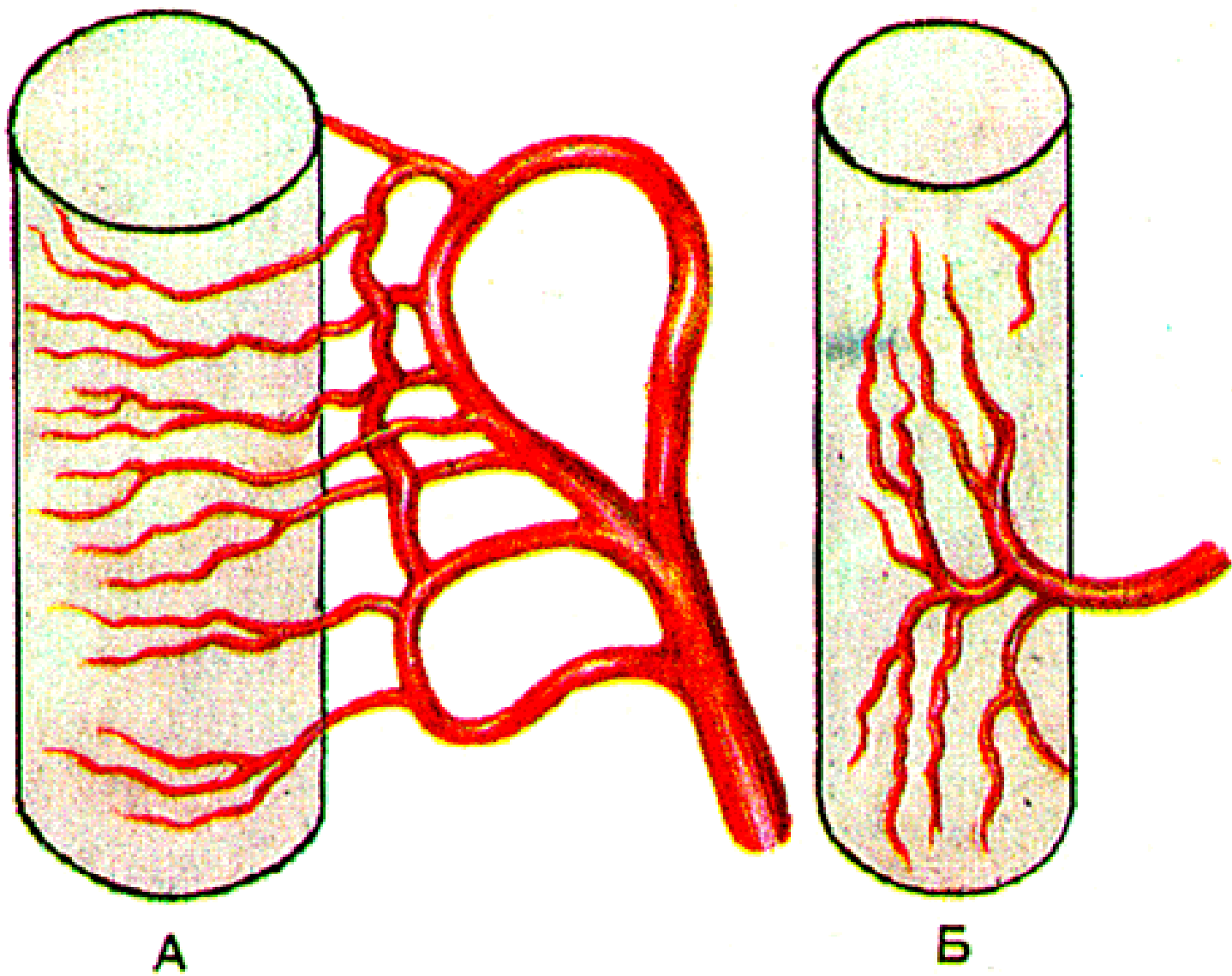


- 1 - a. jejunalis;
- 2 - vas lymphaticum;
- 3 - v. jejunalis;
- 4 - nodi lymphatici mesenterici;
- 5 - кишечные аркады;
- 6 - прямые сосуды.

Ингичка ичакнинг туткичида аркадалар



Артериялар тармокланишининг турлари



Ичак ворсинкасининг кон томирлари

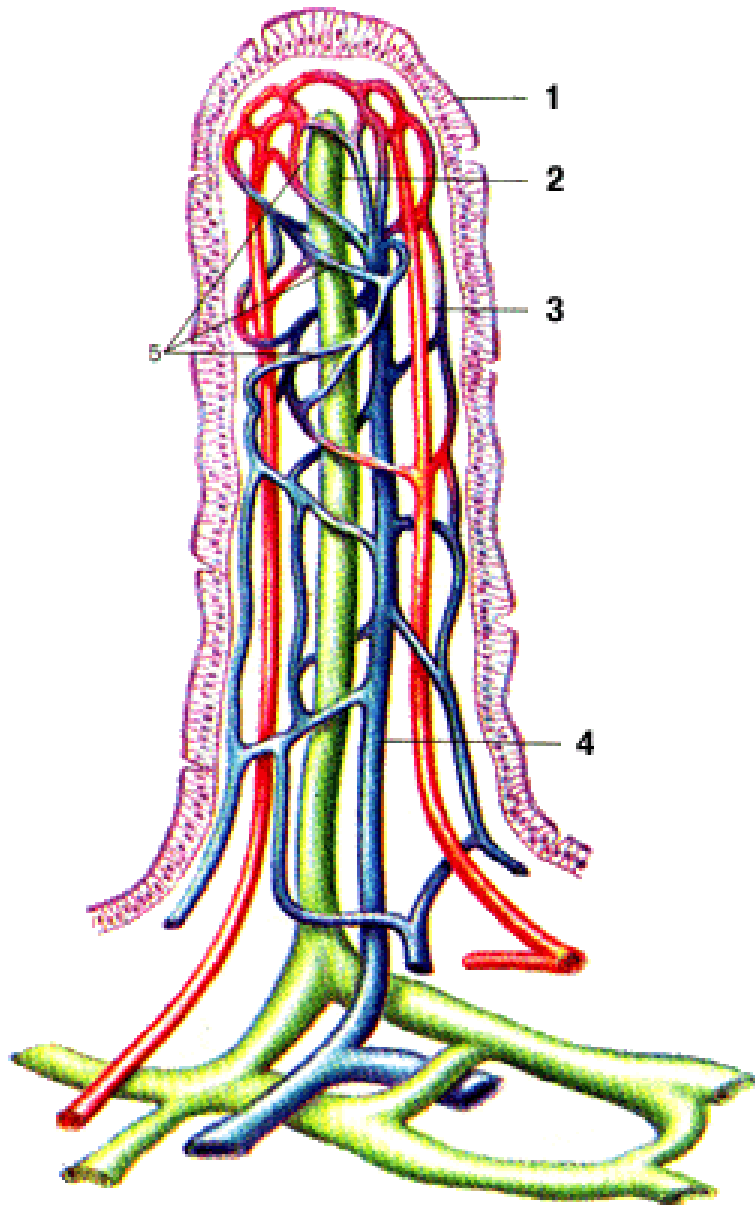
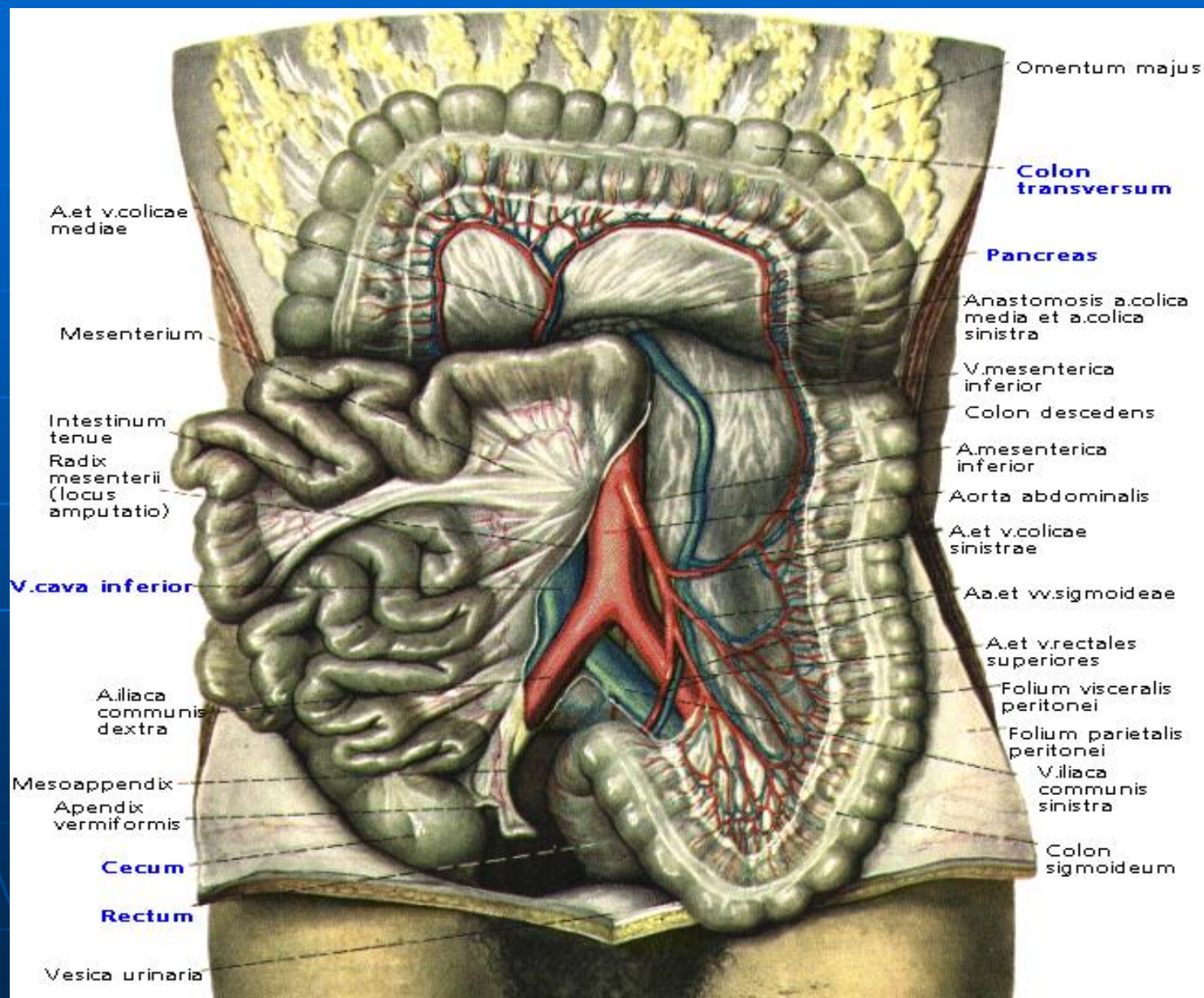


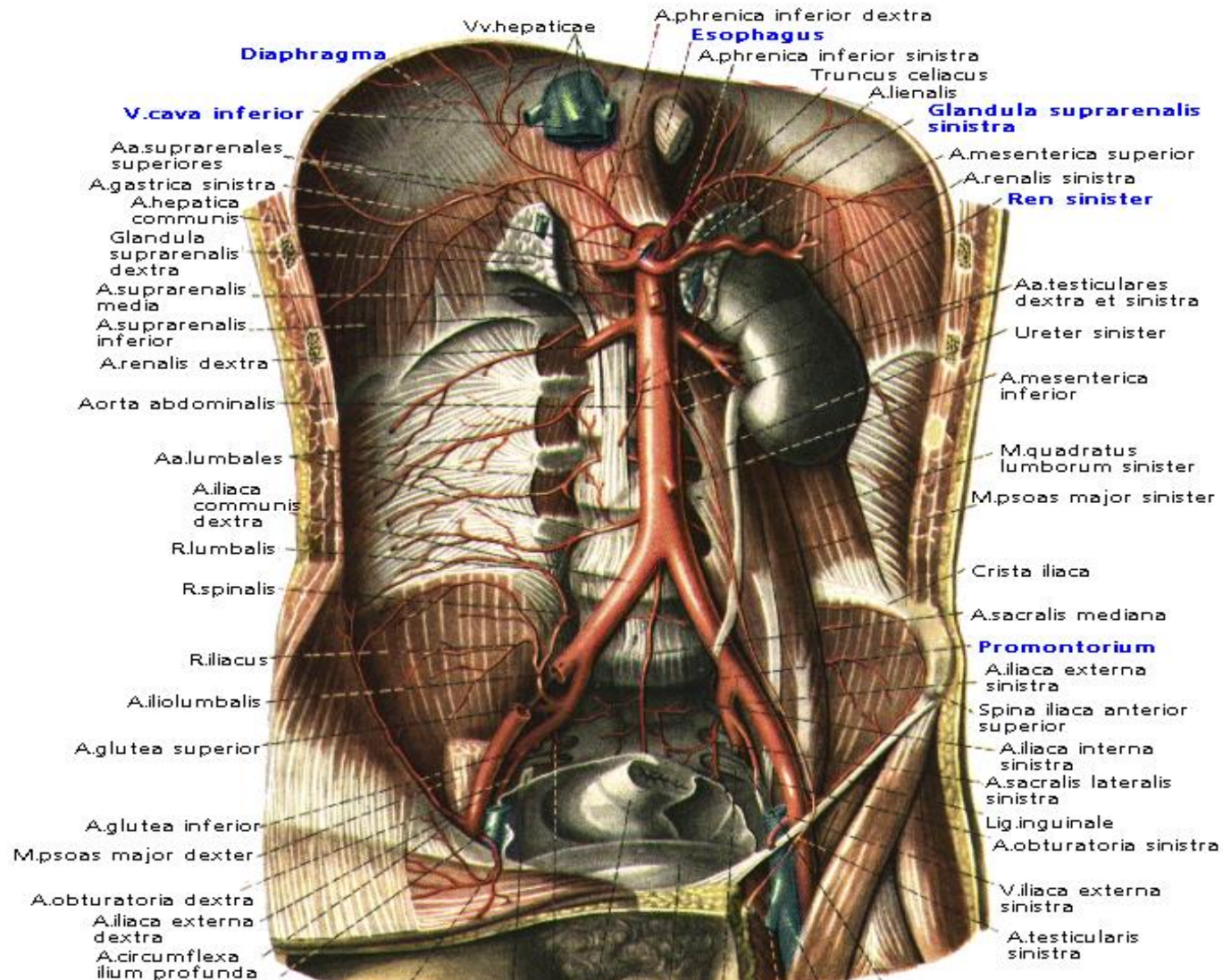
Рис. 211. Строение кишечной ворсинки (схема).

- 1 — кишечный эпителий;
- 2 — центральный млечный синус;
- 3 — артериальный сосуд;
- 4 — венозный сосуд;
- 5 — кровеносные капилляры.

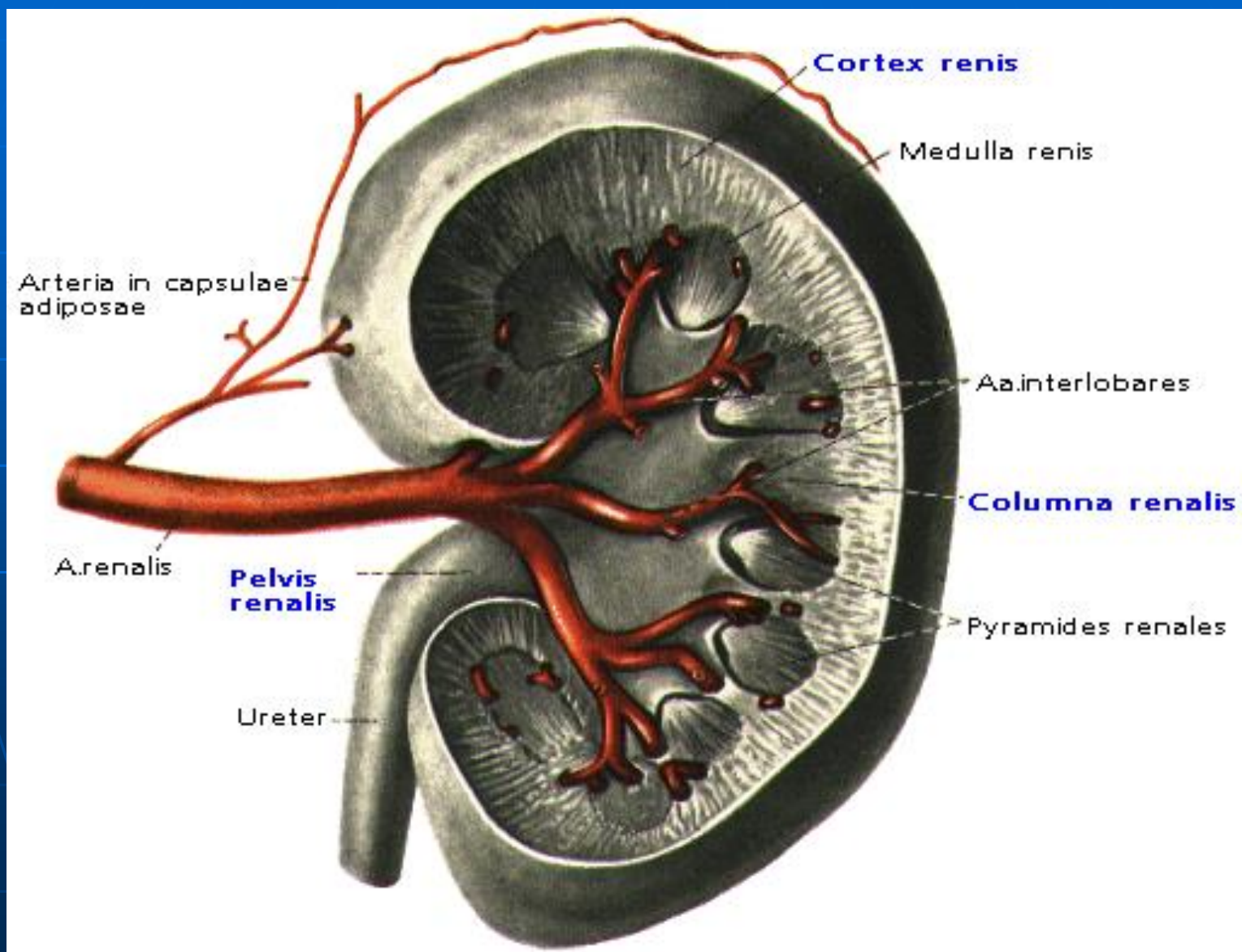
Пастки туткич артерияси



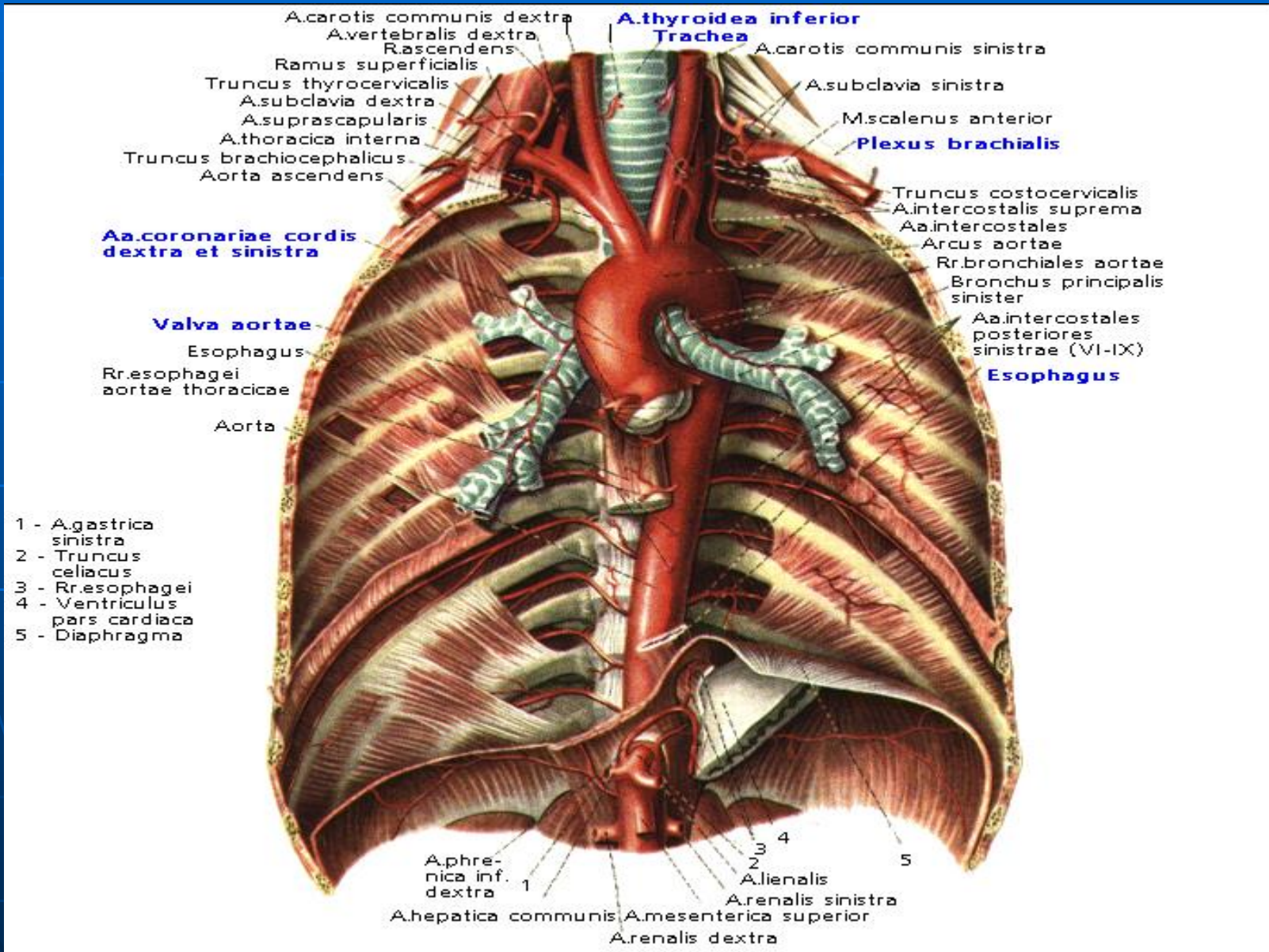
Корин аортасининг париетал тармоклари



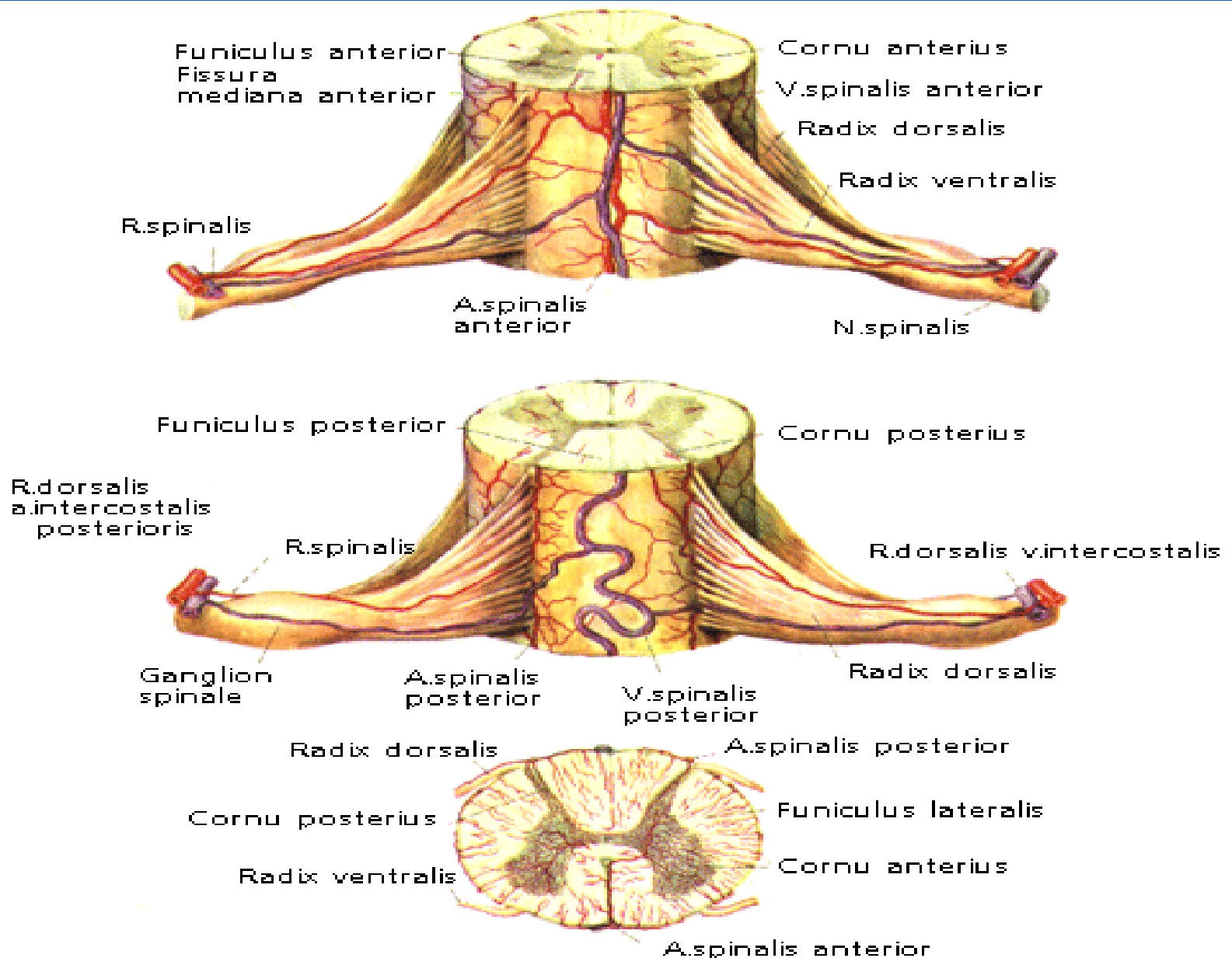
Буйрак артериялари



Кутарилувчи аорта. Аорта равоги, кукрак аортаси

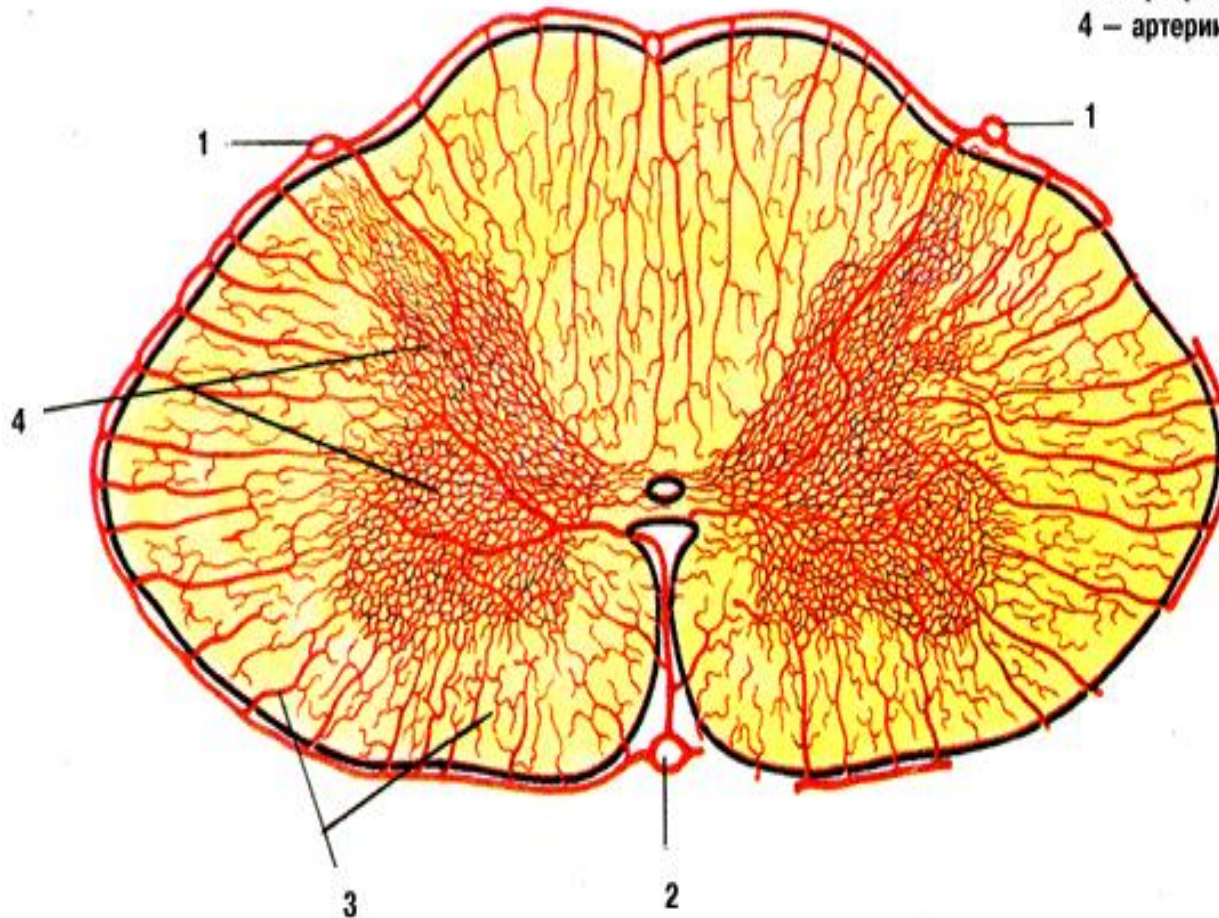


Орка миянинг кон билан таъминланиши

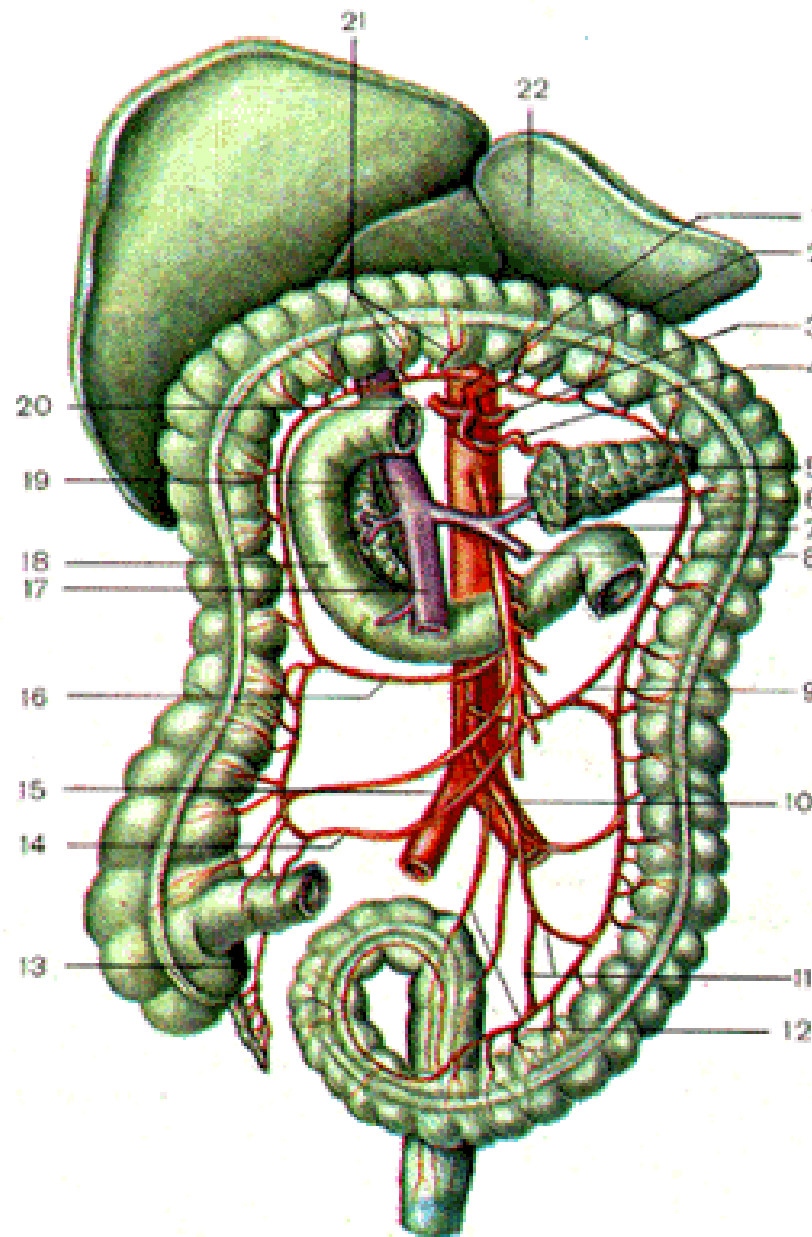


Орка мянинг артериялари

- 1 – aa. spinales posteriores;
- 2 – a. spinalis anterior;
- 3 – артерии белого вещества;
- 4 – артерии серого вещества.

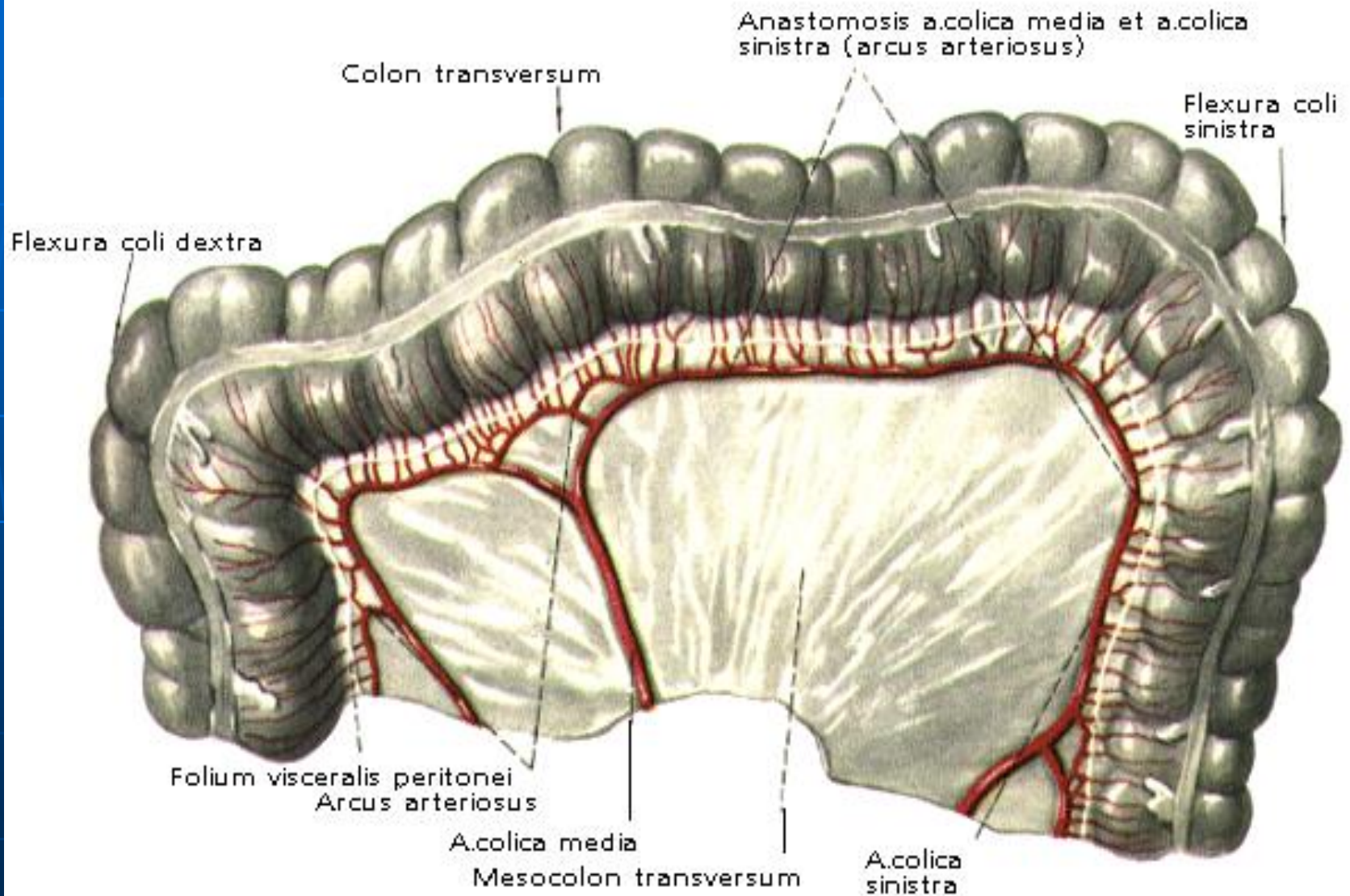


Йугон ичакнинг кон билан таъминланиши



- 1 - pars abdominalis aortae;
- 2 - truncus coeliacus;
- 3 - a. gastrica sinistra;
- 4 - a. lienalis [splenica];
- 5 - cauda pancreatis;
- 6 - a. mesenterica superior;
- 7 - v. lienalis [splenica];
- 8 - v. mesenterica inferior;
- 9 - a. colica sinistra;
- 10 - a. mesenterica inferior;
- 11 - aa. sigmoideae;
- 12 - a. rectalis superior;
- 13 - a. appendicularis;
- 14 - a. ileocolica;
- 15 - a. iliaca communis dextra;
- 16 - a. colica dextra;
- 17 - v. mesenterica superior;
- 18 - duodenum;
- 19 - v. portae [v. portae hepatis];
- 20 - a. hepatica communis;
- 21 - rami a. colicae mediae;
- 22 - hepar.

Йугон ичакнинг артериялари



Эътиборингиз учун рахмат!