

Тошкент Тиббиёт Академияси
Даволаш ва Даволаш ва Санитария-
гигиена факултетлариниг
одам анатомияси ваОХТА кафедраси

Тузувчилар:

Доктор медицинских наук, профессор Миршарипов У.М.

Кандидат медицинских наук, доцент Тастанова Г.Э

Тошкент-2007

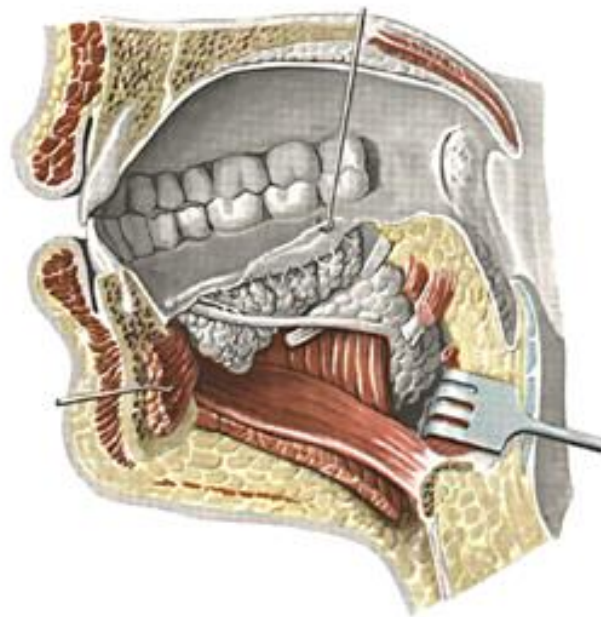
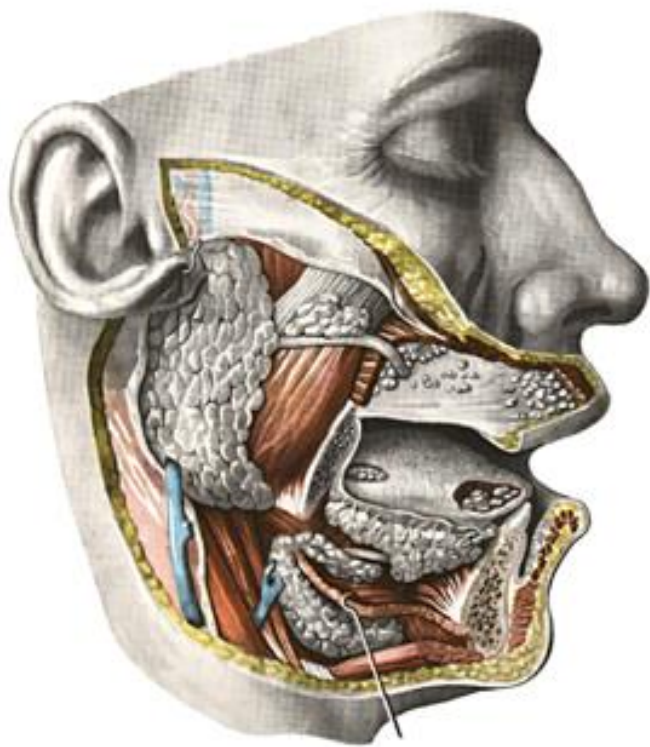
Маърузанинг мақсади

- Ҳазм аъзолари безларининг классификацияси.
- Ҳазм аъзолари безларининг тузилиши ва функцияси.
- Қоринпарданинг ривожланиши, тузилиши ва функцияси.
- Ҳазм аъзолари безларининг аномалиялари.
- Турли экологик факторларнинг ҳазм аъзолари безларига бўлган таъсири муаммолари.

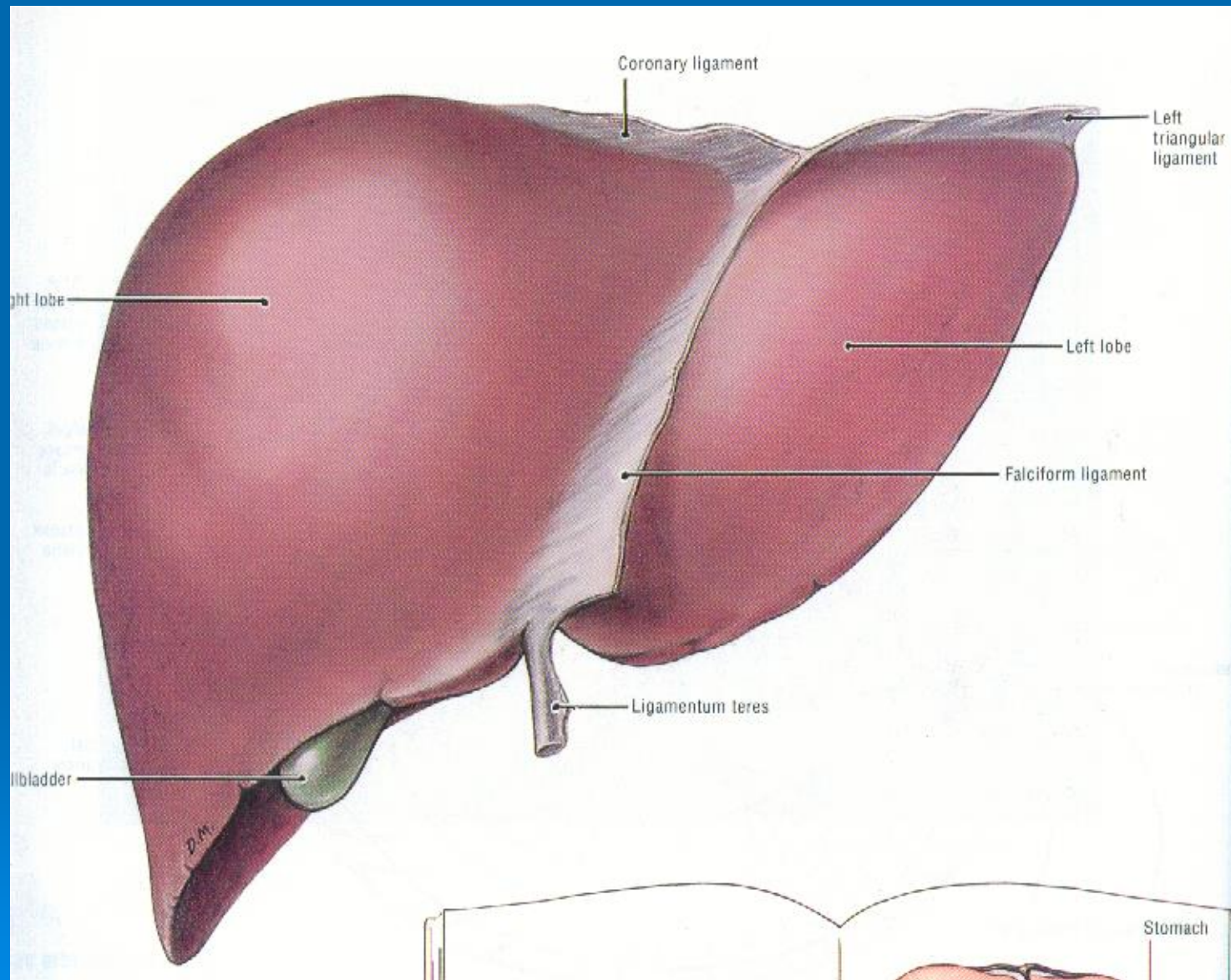
Маъруза режаси

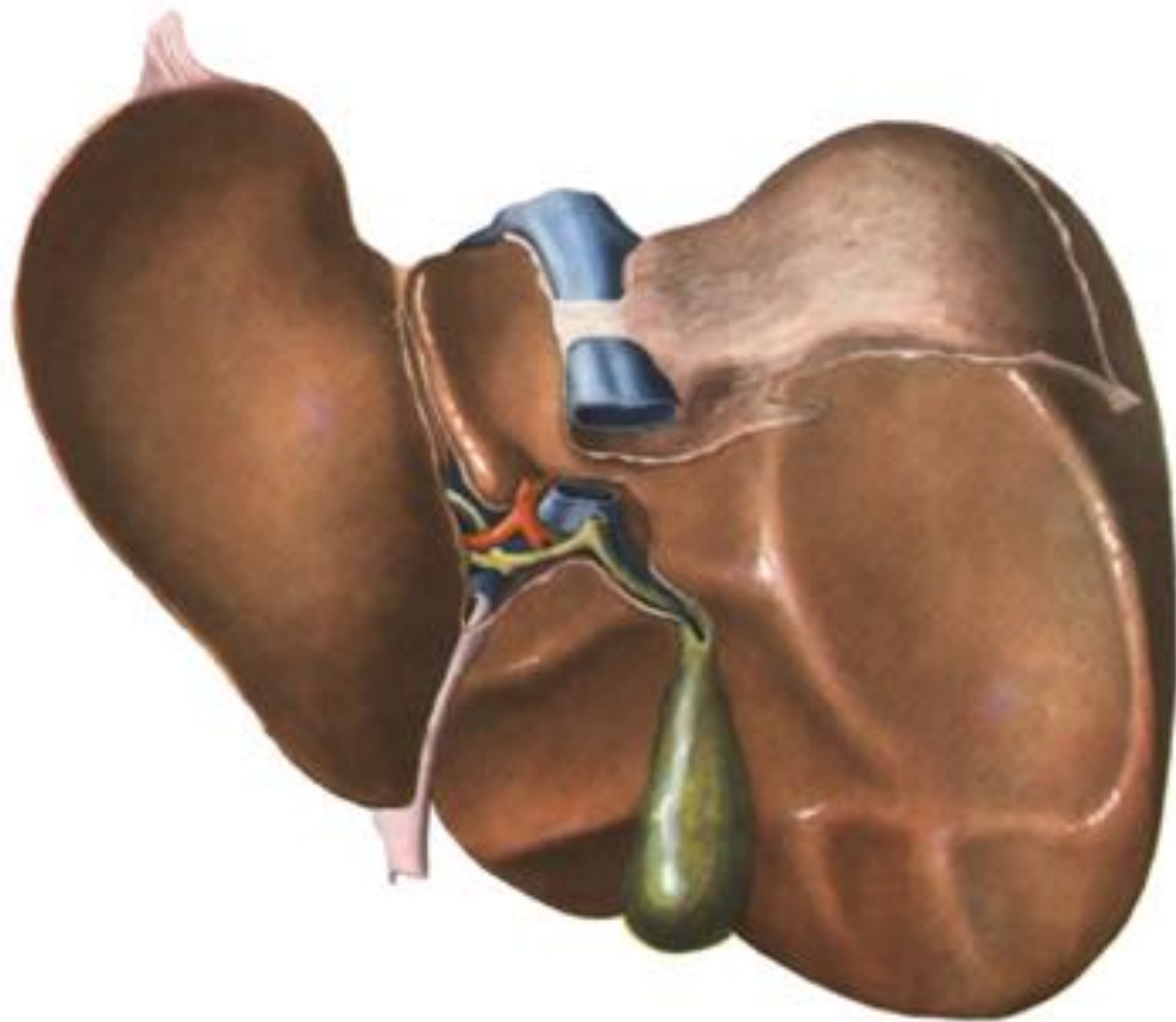
- Ҳазм аъзолари безлари ҳақида умумий маълумот.
- Жигар, унинг ривожланиши, тузилиши ва функцияси.
- Меъда ости безининг ривожланиши, тузилиши ва функцияси.
- Талоқ, унинг ривожланиши, тузилиши ва функцияси.
- Қоринпарда, унинг ривожланиши, тузилиши ва функцияси.
- Қорин бўшлиғи соҳасида кузатиладиган жарроҳлик жараёнларида қоринпардада учрайдиган патологик ҳолатлар мауммолари.

Сўлак безлари

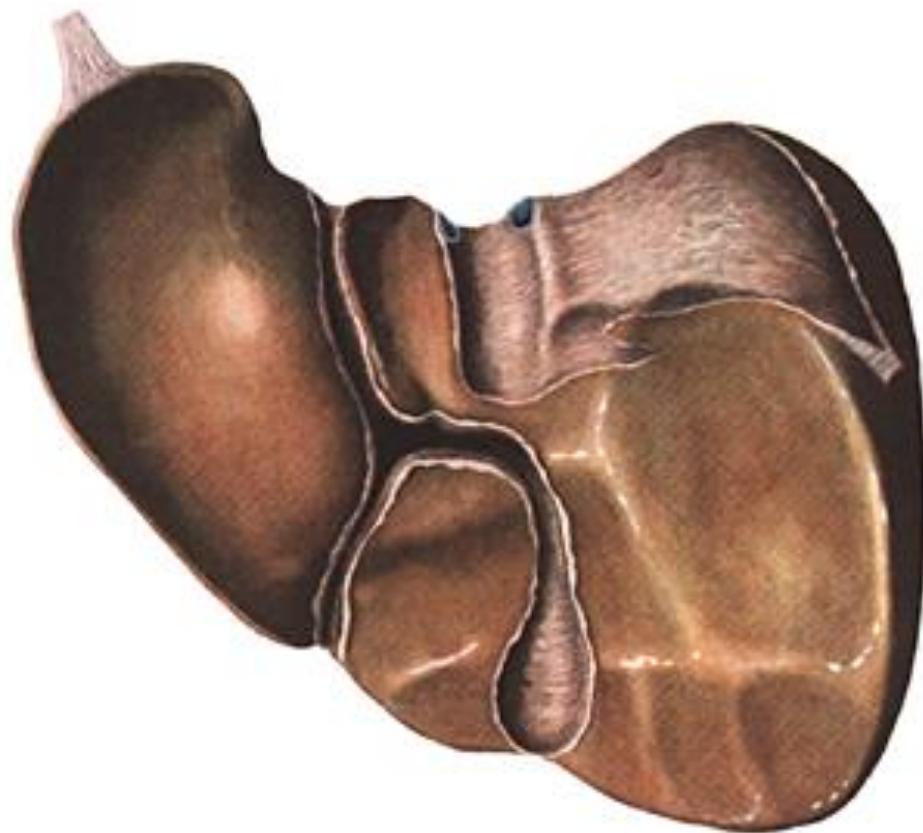


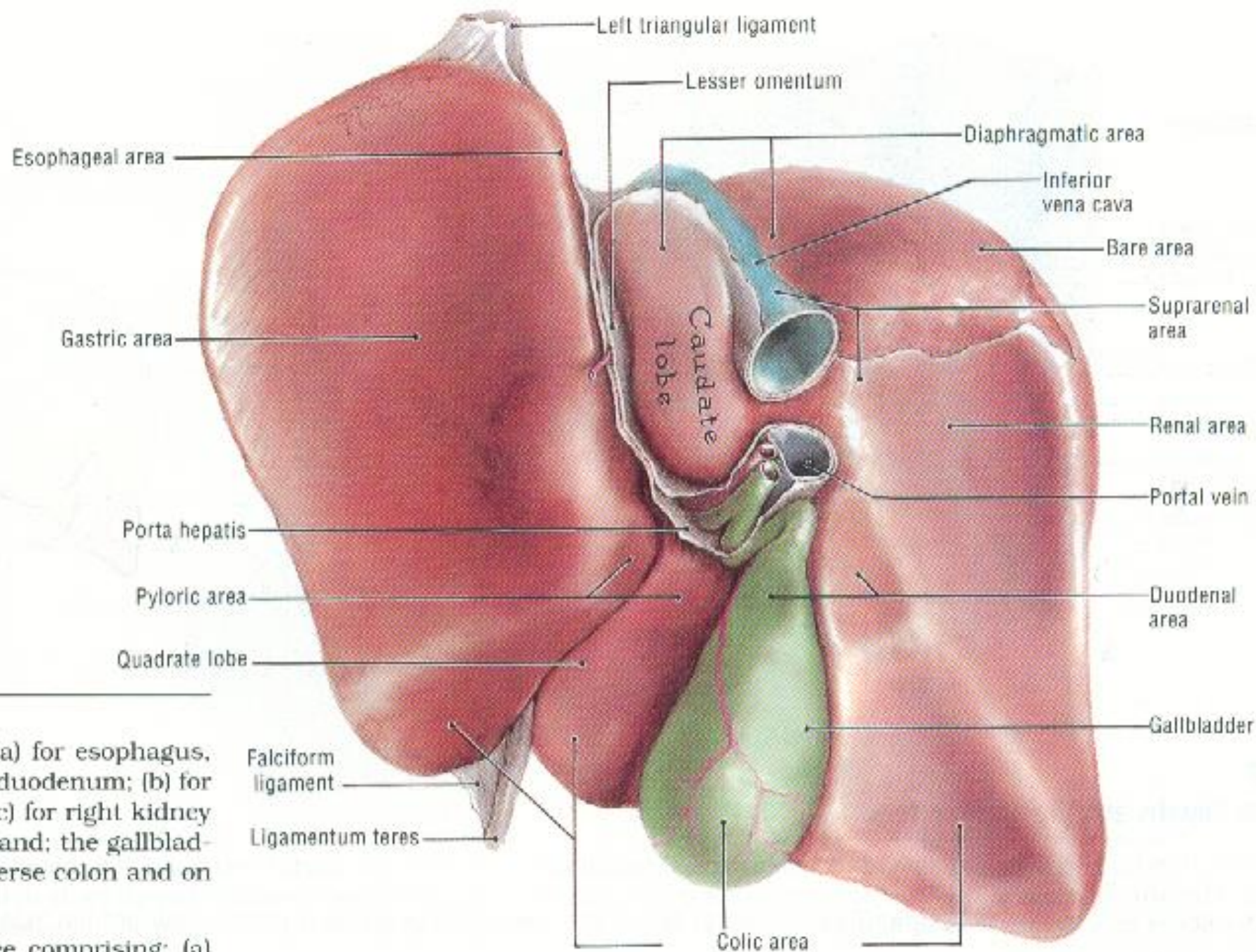
Жигар





Жигарнинг
пастки юзаси





(a) for esophagus,
 and duodenum; (b) for
 (c) for right kidney
 gland; the gallblad-
 verse colon and on

face comprising: (a)

Red in omental
(epiploic)
foramen

Right hepatic
artery

Right renal vein
and artery

Kidney

I.v. cave

Quadriceps

Left hepatic artery
Hepatic artery
Gastroduodenal artery

Bile duct

Head of pancreas,
posterior surface

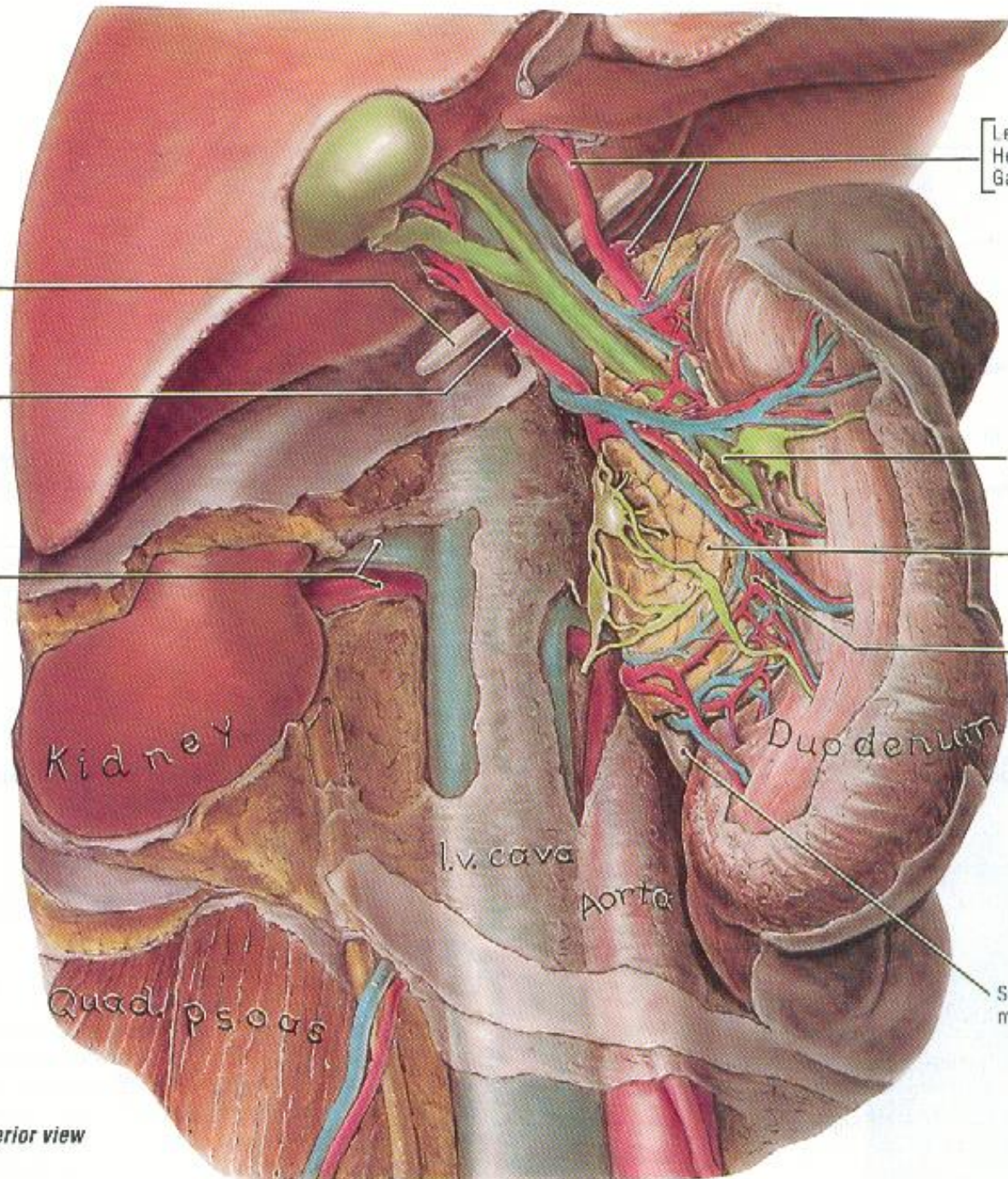
Posterior
pancreaticoduodenal
arch

Duodenum

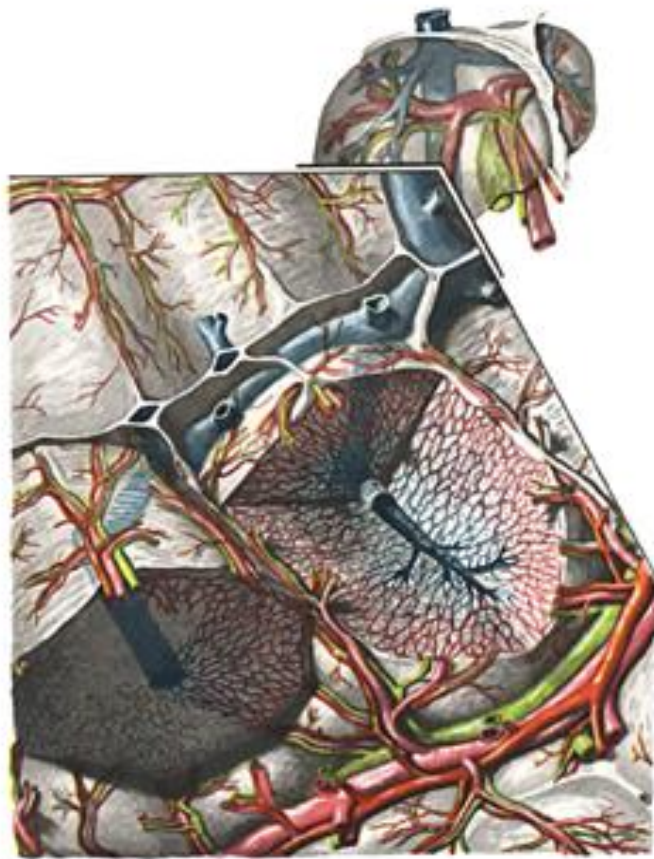
Aorta

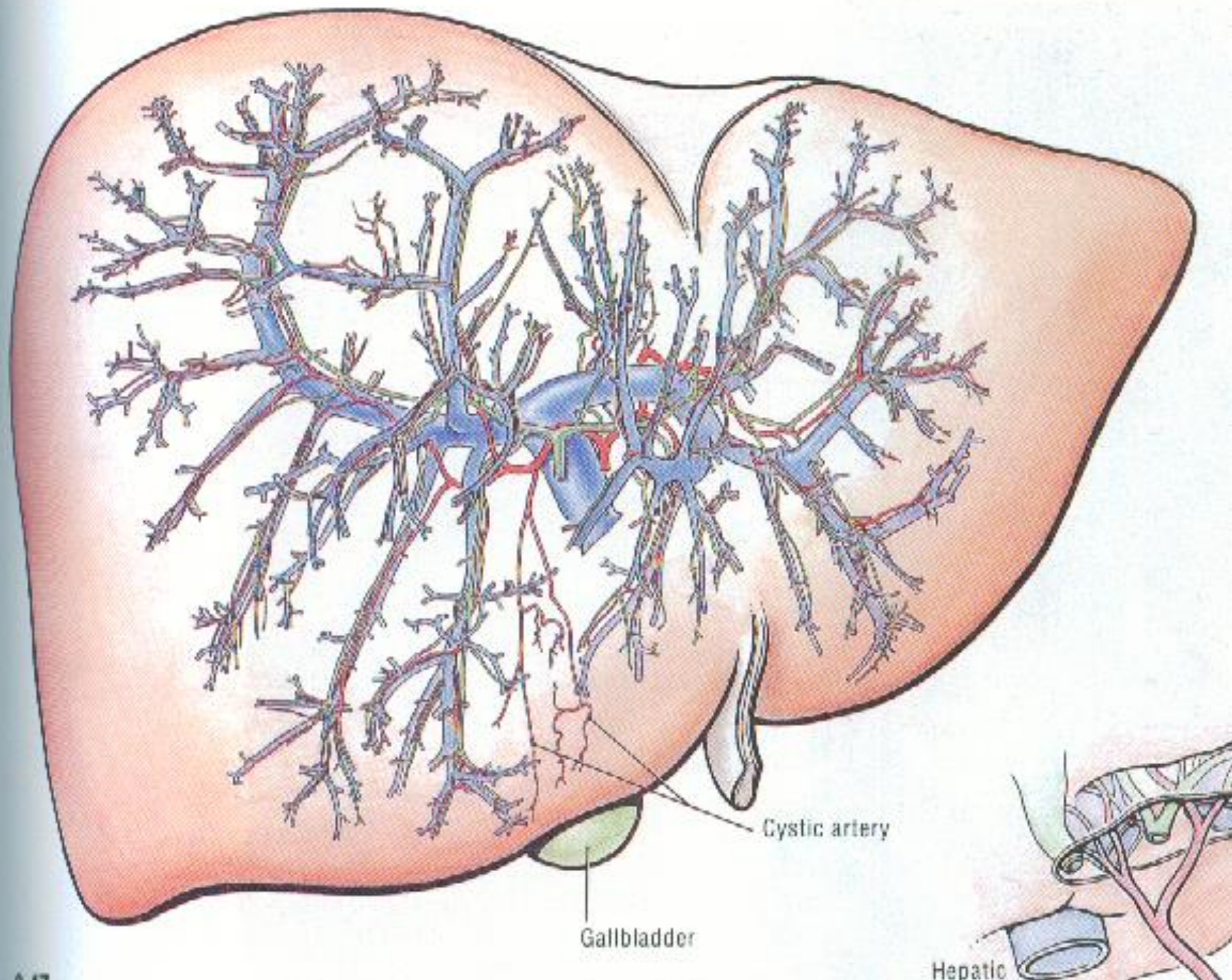
Superior
mesenteric artery

Posterior view

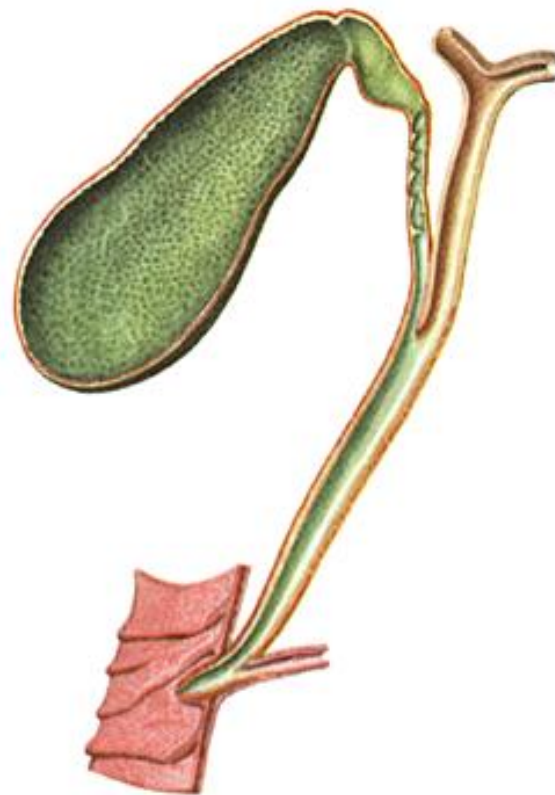
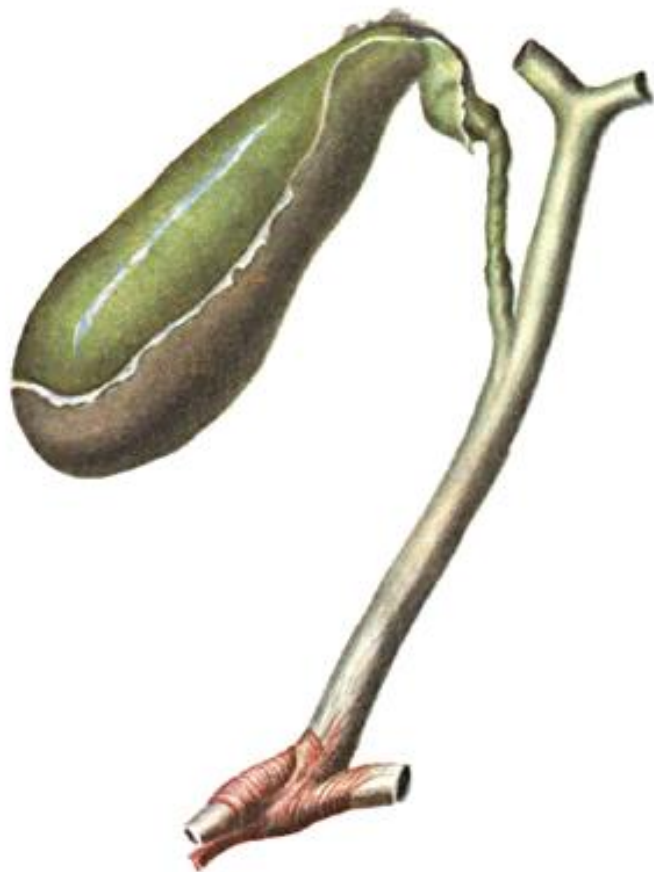


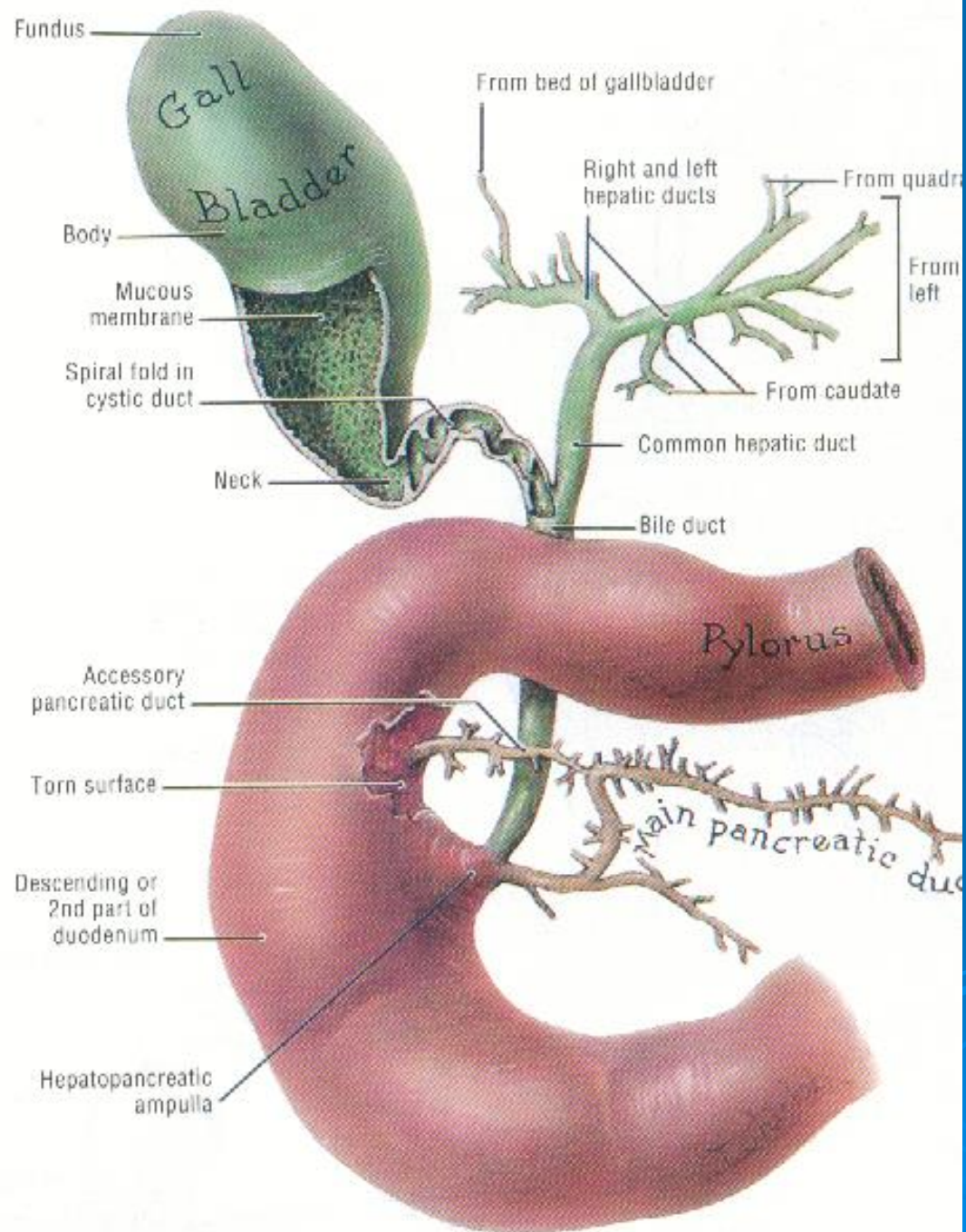
Жигар бўлакчасининг тузилиши



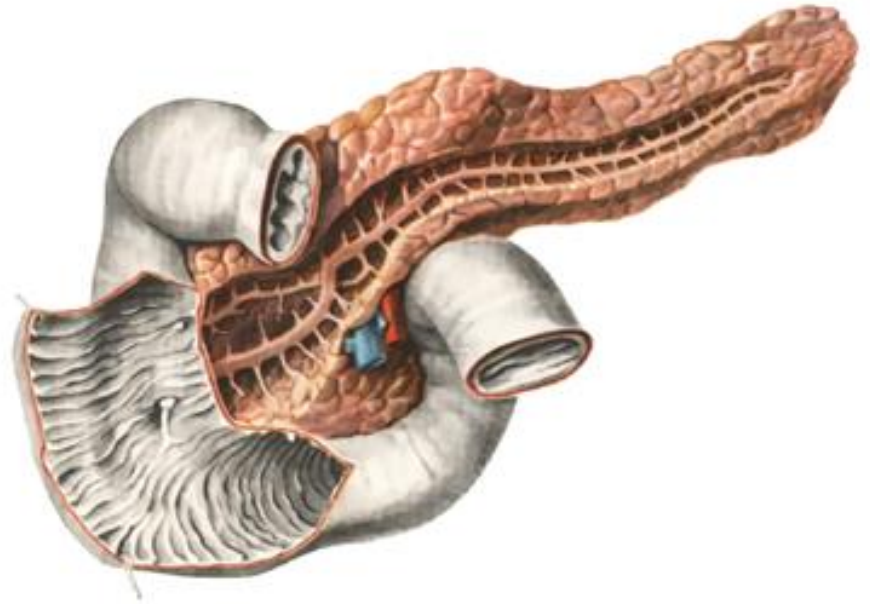
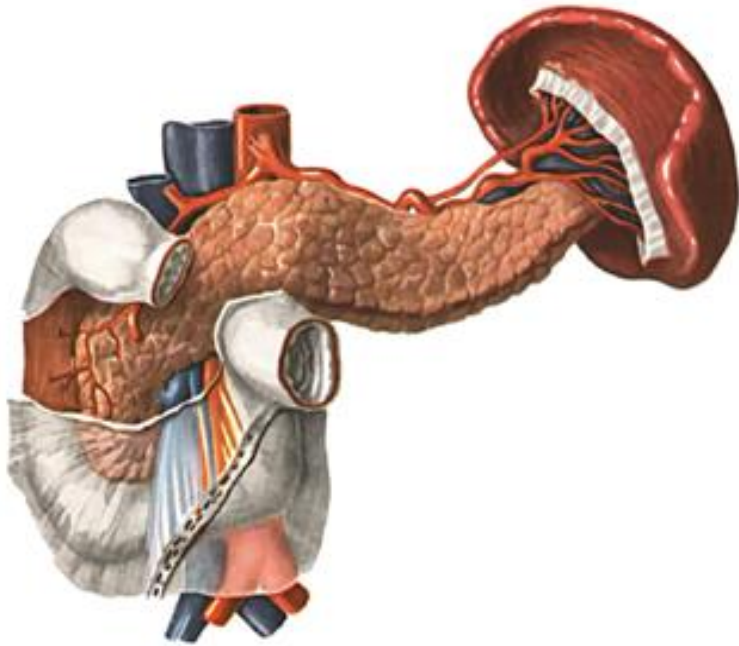


Ўт пуфаги ва асосий ўт йўллари

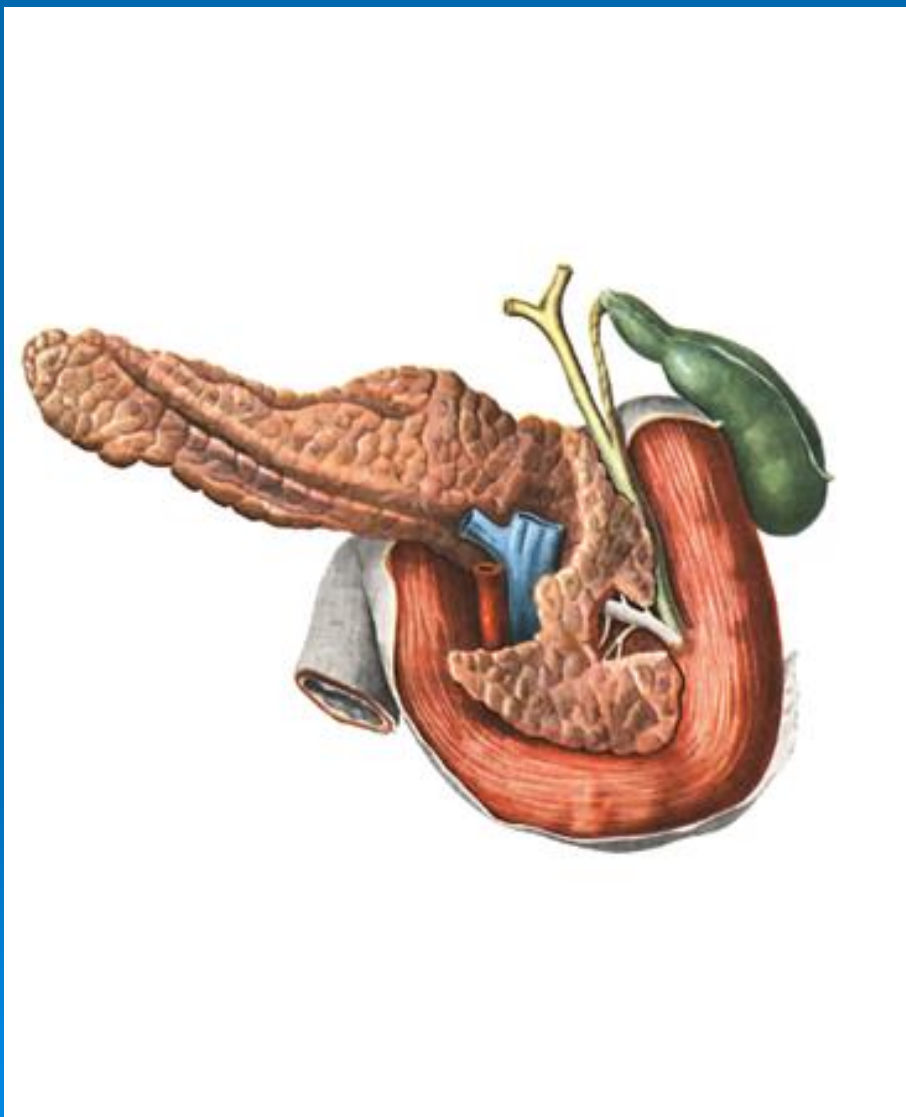




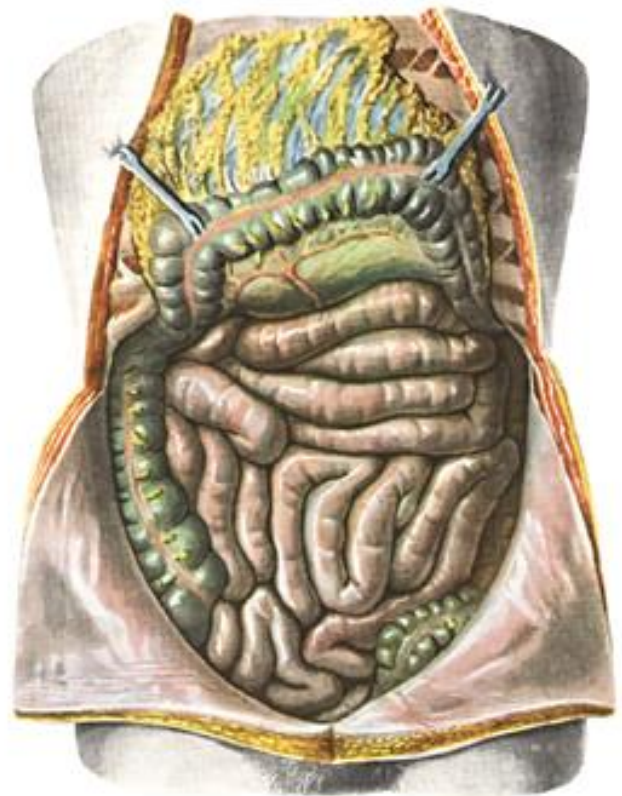
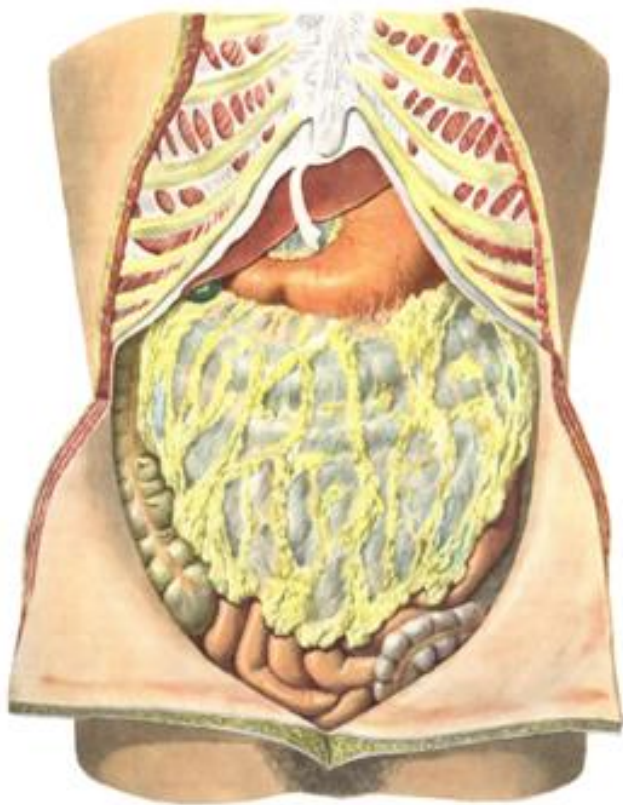
Меџда ости бези



Меъда ости безининг орқа юзаси ва унинг найларини ўн
икки бармоқ ичак сўрғичларига очилиши



Катта чарви



Қоринпарда ғалталари

