

Kartografik chizmachilik va kompyuter grafikasi

Mavzu: Shriftlar

Ma'ruzachi: S.S.Salohitdinova

TOSHKENT 2024

Reja:

- **Shriftlar**
- Shriftlarni asosiy turlari, ularni grafik vositalari hamda qoʻllanilishi.
- Geografik kartalarda yozuvlarni joylashtirish
-

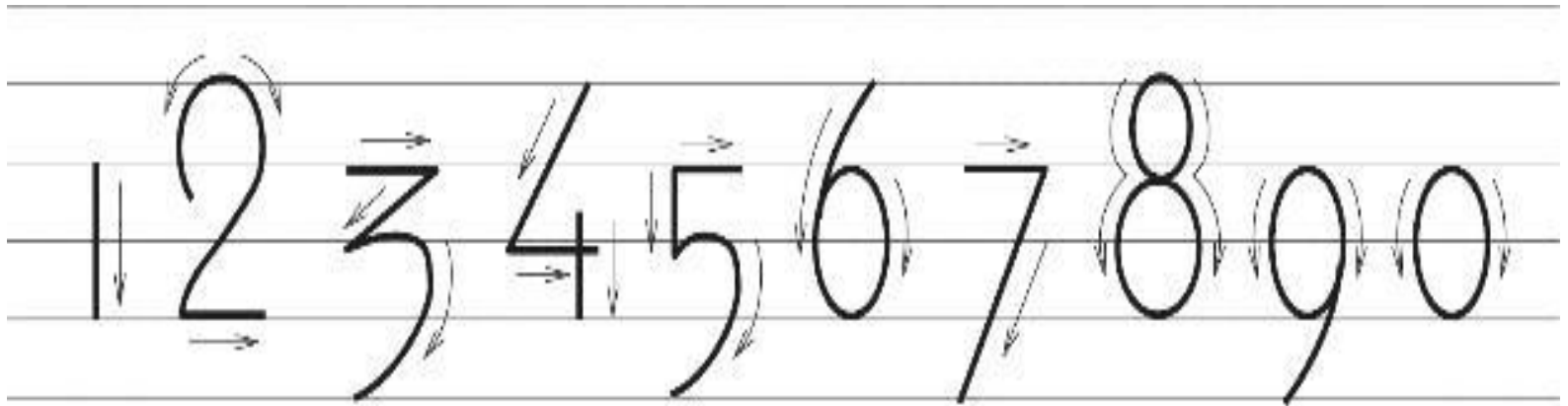
Shriftlar haqida umumiy ma'lumotlar

- Kesma shrift
- Topografik yarim qalin shrift
- Ostovli kursiv
- Oddiy shrift
- Standartli shrift

Harf va raqamlarning grafik tarzda ifodalanishiga shrift deyiladi.

Topografik plan va kartalar hamda geodeziya, yer tuzish va kadastr soxalarda qoʻllaniladigan boshqa grafik materiallar turli yozuvlar koʻrinishida juda katta maʼlumot tashiydi. Shriftlardan bir necha xil koʻrinishini qoʻllab bajarilgan ushbu yozuvlar nafaqat miqdoriy, balki sifatli maʼlumotlarni ham oʻz ichiga oladi. Koʻp qoʻllaniladigan shriftlarga: topografik, kesma va kursiv shriftlar kiradi. Yer tuzish va kadastr sohalariga tegishli loyiha va planlarda koʻpincha oddiy, kesma va standart shriftlardan foydalaniladi. Grafik materiallarni kompyuterda rasmiylashtirishda maxsus shriftdan foydalaniladi.

Hisoblash raqamlari



Topografik yarim qalin shrift.

Asosiy elementning qalinligi xarf balandligining $1/8$ ga teng. Oddiy xarf kengligining balandlikka nisbati 1:2 teng. D, J, M, F, Sh, Щ, Ъ, Yu harflarining kengligi oddiy harflardan yarim barobar ortiq. a, b, ye, r, u, f kichik harflarining yozilishi shu harflarning bosh (katta) ko‘rinishidan farq kiladi. Harf va so‘zlarni topografik yarim qalin shriftida yozganda avvalroq bayon etilgan uslubga amal qilish lozim (kesma va kesma yarim qalin shriftga qarang)

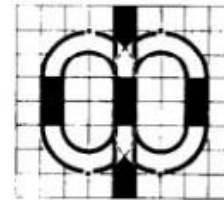
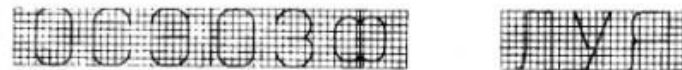
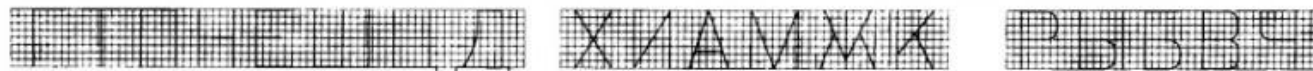
.

Топографик yarim qalin shrift

ТОПОГРАФИЧЕСКИЙ ПОЛУЖИРНЫЙ (Т-132)
Заглавные буквы сгруппированы по характеру элементов
с указанием их ширины в толщинах основного элемента



ШРИФТ ВОЛОСНОЙ



Расстановка букв



Ostovli kursiv

Shrift 1:3 qiyalikka ega, barcha xarflarning qalinligi bir xil bo‘lib, 0,1- 0,2 mm ga teng. Kenglikning balandlikka nisbati oddiy xarflarda 4:7 teng. D, J, M, F, Sh, III, ЪI, Yu kabi bosh harflar kengligi oddiy harflarga nisbatan 1,5 barobar katta. Barcha kichik xarflarning yozilishi (O dan tashqari) ko‘rinishi bo‘yicha bosh harflaridan farq qiladi. Shrift oyyoqchaga ega bo‘lib, uning o‘lchami harfning 1/7 balandligini tashkil qiladi va ular bosh harflarda ikki tomonlama, kichik harflarda esa bir tomonlama (yuqoridan, to‘g‘ri elementdan chapga) bo‘ladi. Yumaloq harflar asosi oval shakliga ega va kichik harflar elementlari quyi qismidan oval kulfak bilan tugallanadi.

Harflarni ostovli kursiv shrifta bilan yozishda asosiy e‘tibor qiyaligining to‘g‘riligi va oyyoqchaning chizilishiga qaratiladi. Yumalok elementlarni yonidagi to‘g‘ri xarf l ar dan kichik ko‘rinmasligi uchun ularga Karaganda katordan tepaga xamda pastga elementning kalinligicha oralik chizish kerak.

Ostovli kursiv

ОСТОВНЫЙ КУРСИВ

*Аа Бб Вв Гг Дд Ёё Жж Зз
Йй Кк Лл Мм Нн Оо Пп
Рр Сс Тт Уу Фф Хх Цц Чч
Щщ Ъъ Ыы Ьь Ээ Юю Яя
1234567890*

ЭЪТИБОРИНГИЗ УЧУН РАХМАТ