

16-Laboratoriya mashg'uloti

Mavzu: Moy kislotali bijg'ish.

Kerakli jihoz va materiallar: go'sht peptonli bulion glyukoza, kartoshka, vyurs kolbasi, vintli qisqichlar, kavuchuk va trubkalar, suv nasosi, probirkalar, pipetkalar suv hammomi, Lyugel eritmasi predmet qoplagich oyna, mikraskop.

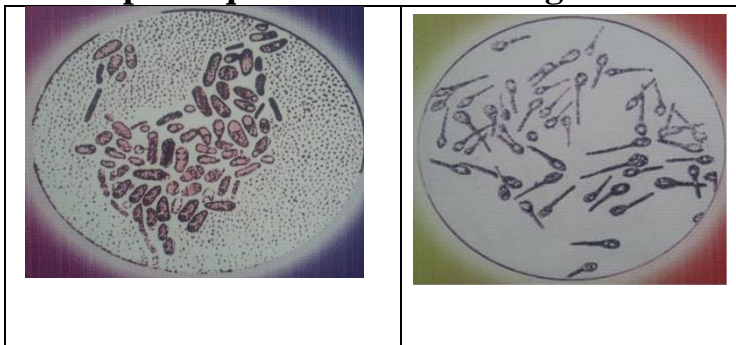
Ishning borishi: 1 Tajriba uchun 250-500 ml li Vyurs kolbasiga 30-ml ozuqa muhiti quyib, 0,1 gram tuproq va 0,2 choy qoshiq (1/3 qismi) burni qo'shib asbest to'r ustida berkitilmay qaynaguncha qizdiriladi. Kolbani olovdan olib, suv yordamida sovutib, yonidagi tubsga rezina trubka kiydirib vintli qisqich bilan mahkamlanadi. Kolbani kauchuk trubka orqali nasosga biriktirib, vintli zan ochiladi va kolbadan havo ozuqa muhitidan pufakchalar ajratilib chiqqunga qadar davom ettiriladi. So'ngra rezina trubkadagi qisqich mahkamlanib kolba 30 -35⁰ haroratidagi termostatga qo'yiladi.

2. Kraxmalli moy kislotali bijg'ishni kartoshkali ozuqa muhitida o'rganiladi. Xom pishmagan kartoshkani po'stlog'i bilan mayda qilib to'g'rab, probirkaning 1/3 qismiga solib, bir oz bo'r qo'shiladi. 2/3 qismiga vodoprovod suvi quyiladi va 80⁰S li suv hammomida 10 minut saqlanadi.

Ozuqa muhitiga tuproq ham, yog' kislota bakteriyalari ham solinmaydi. Chunki kartoshka pustlog'ida hamma vaqq yog' kislota bakteriyalari sporalari mavjud. Bunday muhitda: kraxmal-amilaza fermentini tutuvchi mikroorganizmlar, foydalana oladigan ulgerod manbai, pasterizatsiya, anaerobioz (probirkadagi suyuqlik ustuni va bijg'ish jarayonida ajralib chiqadigan CO va H havoni siqib chiqarish hisobiga elektiv muhit hosil bo'ladi 2-3 kun o'tgach, intensiv gaz hosil bo'lishi hisobiga kartoshka yuqoriga suzib chiqadi. Bijg'ish tugagach suyuqlik yog' kislota bakteriyalarini morfologik belgilarini o'rganish uchun va hosil bo'lgan moddalarning sifat analizi o'tkazish uchun foydalaniladi.

3. Yog' kislota bakteriyalarini mikraskopda kuzatish. Vyurs kolbasi yoki probirkadan pipetka yordamida suyuq bijg'igan muhitdan olinadi va predmet oynasiga 1 tomchi tomiziladi. Unga bir tomchi immersion eritmasi tomizib, qoplag'ich oyna bilan yopib, mikroskop ostida kuzatiladi. Mikroskop ostida: Clostridium pasteurianum, Clostridium bytyricum, Clostridium felsineum, Clostridium perfingens.va boshqa bakteriyalar xujayralari ko'riladi. Hujayralarda ovalsimon tanachalar sporalar mavjud bo'lib, ular yorug'likni kuchli sindiradi. Ko'k binafsha rangga bo'yalgan moddalar granulezalardir. Yog' kislota bakteriyalarini (yashil bo'yalgan) rasmini chizib olinadi.

Topshiriq. 1. Rasmni nomlang va izohlang



2. Preparat tayorlash, mikroskop ostida ko'rish va rasmini chizish.