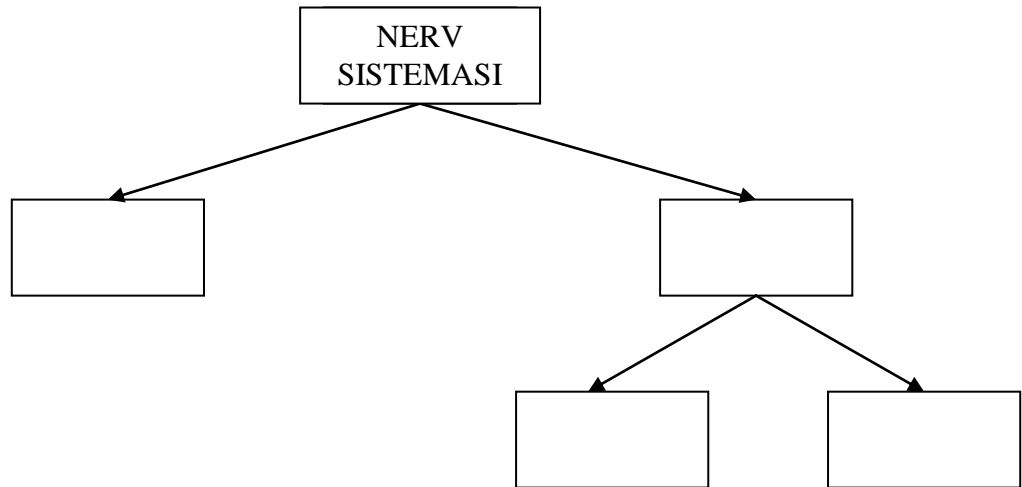


NERV SISTEMASI

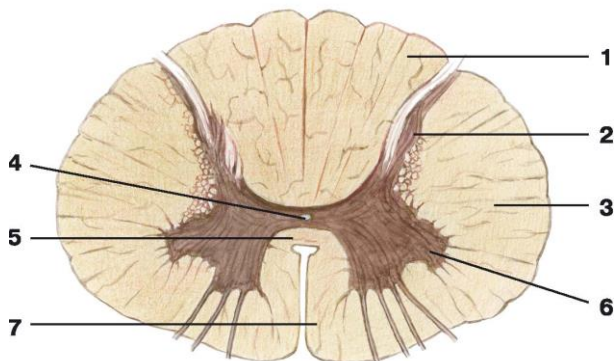
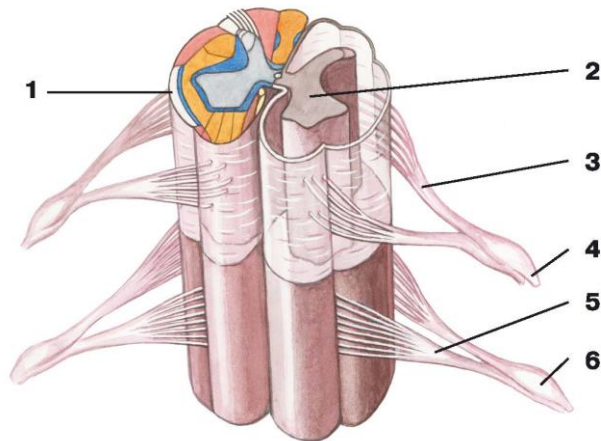
1. Sxemani to'ldiring.



2. Pavlov fikriga ko'ra nerv sistemasining funksiyasi _____

3. Bajaradigan vazifasiga ko'ra nerv sistemasi necha xil bo'ladi?

4. Orqa miya qismlarini nomlang.



5. Quyidagi savollarga javob bering.

Refleks nima? _____

Refleks turlari _____

Orqa miya qayerda joylashgan? _____

Neyron nima? _____

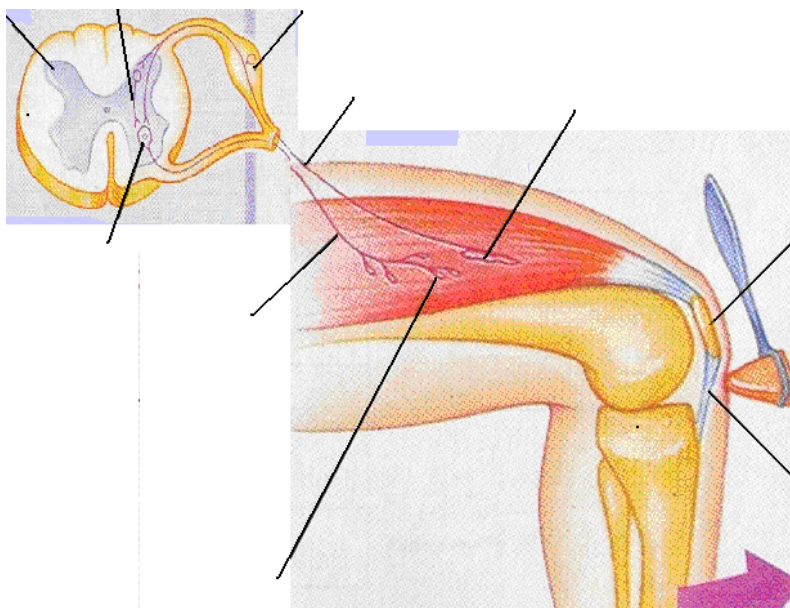
Gipotalamus qayerda joylashgan? _____

Bosh miya qanday qismlarga bo'linadi? _____

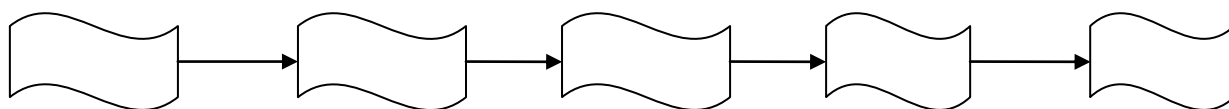
Miya ko'prigi qayerda joylashgan? _____

Miyacha tuzilishi qanday? _____

6. Refleks yoyi hosil qiluvchi organ va hujayralarni nomlang.



7. Refleks yoyiga ishtirok etuvchi organlarni ketma-ketlikda yozing.

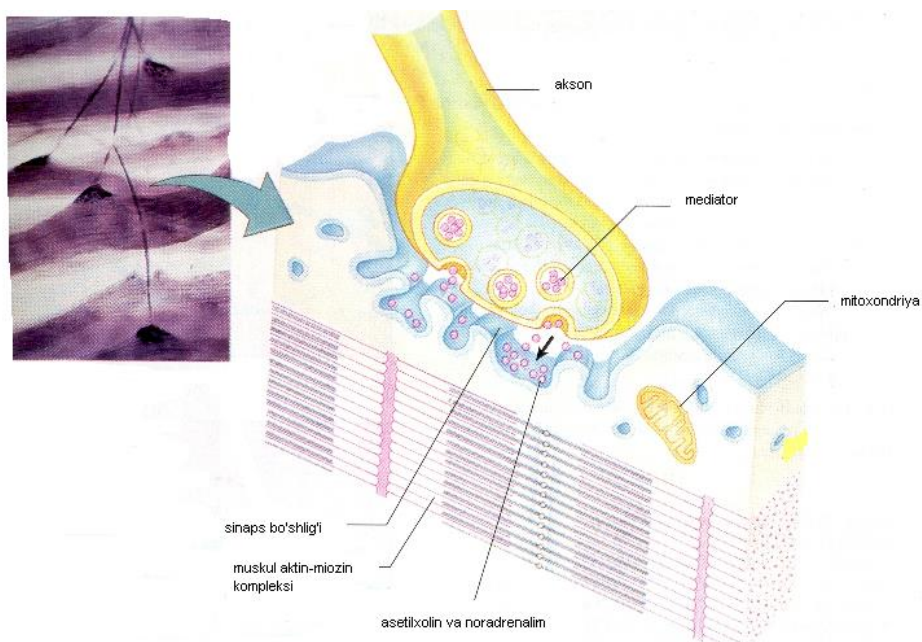


8. To'g'ri fikrni belgilang.

- 1) Neyron o'simtalari kulrang moddani tashkil etadi.
- 2) Refleks yoyi tarkibiga 2 xil neyron kiradi.
- 3) Nerv to'qimasi neyron va neyroglidan iborat.
- 4) Orqa miya periferik nerv sistema hisoblanadi.
- 5) Orqa miya reflektorlik va o'rkazuvchanlik vazifasini bajaradi.
- 6) Uzunchoq miyaning ichki qismi kulrang moddadan iborat.
- 7) Bosh miya po'stlog'ida ko'plab pushta va egatchalar bor.
- 8) Bosh miya po'stloq qismi oq moddadan tashkil topgan.
- 9) Neyron aksonining tugagan joyi retseptor hisoblanadi.
- 10) Orqa miya miya qutisida joylashgan.
- 11) Shartsiz refleks hayot davomida orttiriladi.
- 12) Somatik nerv sistemasi skelet muskullari va sezgi organlari ishini boshqaradi.

- 13) Orqa miya tepasida oraliq miya joylashgan.
- 14) Po'stloq osti markazlari oqimtir yadro va targ'il tana hisoblanadi.
- 15) To'rt tepalik o'rta miyada joylashgan.

9. Sinaps tuzilishi va ishlash printipini tushuntiring.

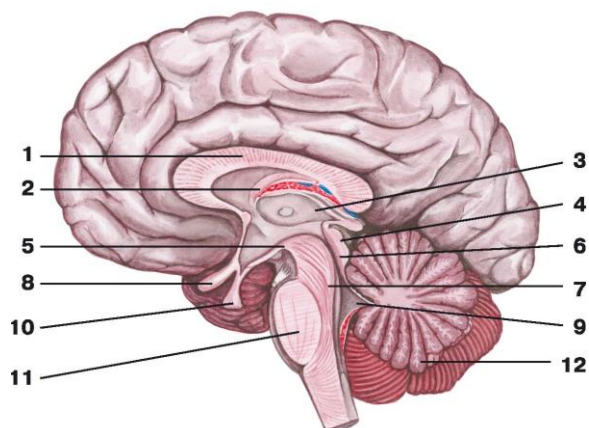


NERV VA MUSKUL O'RTASIDAGI SINAPS.

10. Jadvalni to'ldiring.

N	Miya qismlari	Reflektorlik funksiyasi
1.	Orqa miya	
2.	Uzunchoq miya	
3.	Miya ko'prigi	
4.	O'rta miya	
5.	Oraliq miya: Thalamus	
	Gipotalamus	
	Miyacha	

11. Bosh miya qismlarini belgilang.



12. Raqamlarni toping.

Orqa miyadan chiquvchi nerv tolalari soni _____

Bosh miyadan chiquvchi nerv tolalari soni _____

Orqa miya uzunligi _____

Orqa miya segmentlari _____

Orqa miya og'irligi _____

Orqa miyadagi nerv hujayralari soni _____

Bosh miya ogirligi _____

Bosh miya nerv hujayralari soni _____

Bosh miya po'stlog'i qalinligi _____

Bosh miya po'stlog'i umumiy sathi _____

Uzunchoq miya og'irligi _____

Miyacha og'irligi _____

13. "Nerv sistemasining organlarga ta'siri" jadvalini to'ldiring.

Organ	simpatik	parasimpatik

14. Bosh miya po'stloq qavati hujayralarini yozing.

1) _____

2) _____

3) _____

4) _____

5) _____

6) _____

15. Kasallik belgilarini davom ettiring va tashxis qo'ying.

Qo'l-oyoq beixtiyor qimirlaydi, _____

Asosan sportchilarda uchraydi, nafas olish qiyinlashadi _____

Ko'pincha bolalarda uchraydi, orqa miya segmentlari zararlanadi _____

Bosh og'riydi, harorat ko'tariladi, ko'ngil aynib qayt qiladi _____

Yuzga niqob tortgandek bo'lib qoladi _____

Uchlik nervi yallig'lanishi _____

Bosh miya to'qimasining yallig'lanishi _____

O'tirg'ich nervining yallig'lanishi _____

Harakatlantiruvchi nerv tolasining yallig'lanishi _____

Sezuvchi nerv tolasining yallig'lanishi _____

16. Bosh miya yarim sharlarida joylashgan markazlarni yozing.

O'ng yarimshar	Chap yarimshar

17. Noto'g'ri javobni o'chiring.

Miya po'stlogi quyidagi zonalarga bo'linadi

- A) assotsiativ
- B) sezish
- C) javob qaytarish
- D) harakat

Vegetativ nerv sistemasi quyidagi a'zolari boshqaradi

- A) sezgi
- B) nafas olish
- C) qon aylanish
- D) ayirish

Parasimpatik nerv sistemasi joylashuvi

- A) o'rta miya
- B) bosh miya
- C) uzunchoq miya
- D) orqa miya

OLIV NERV FAOLİYATI

1. Quyidagi savollarga javob bering.

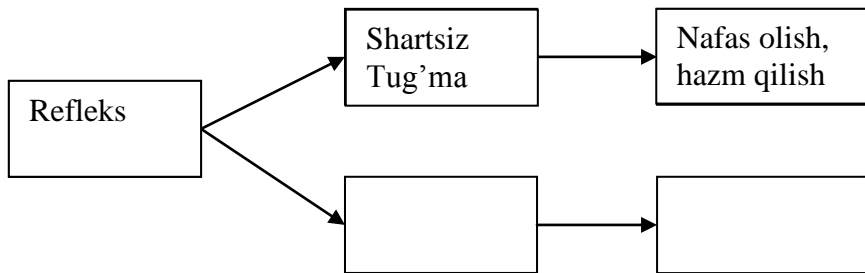
I.M.Sechenov qanday ishlarni amalga oshirgan? _____

I.P.Pavlov ishlari _____

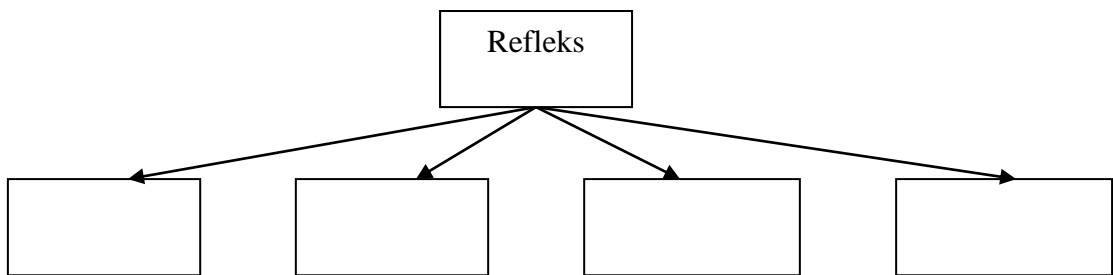
Tormozlanish nima? _____

Hissiyot turlari _____

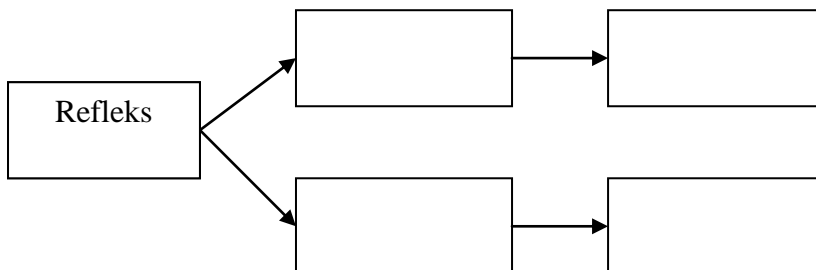
2. Sxemani to'ldiring.



Biologik ahamiyatiga ko'ra:



Natijasiga ko'ra:



3. Jadvalni to'ldiring.

N	Tormozlanish	Tormozlanish turi	Misol
1.	Tashqi(shartsiz)		
2.			

4. Pavlov bo'yicha oily nerv faoliyati turiga ta'rif bering.

Xolerik _____

Sangvinik _____

Flegmatik _____

Melanxolik _____

5. To'g'ri fikrni belgilang.

- a) Refleks – organizmning tashqi muhit taassurotlariga javob reaksiyasi.
- b) Shartli refleks tug'ma bo'ladi va nasldan naslga beriladi.
- c) Uyqu vaqtda barcha organlar dam oladi.
- d) Tush ko'rish sekin uyqu davrida sodir bo'ladi.
- e) Xotira bosh miya yarim sharlarida qo'zg'alish natijasida paydo bo'lgan iz hisoblanadi.
- f) Kuchsiz nerv sistemasiga ega odamlarda tormozlanish kuchli bo'ladi
- j) Qo'rqish, qayg'urish, yig'lash – musbat hissiyotga kiradi.
- h) Tabiiy fiziologik uyqu katta odamlarda 8 soatni tashkil etadi.

6. Tushib qolgan so'zlarni to'ldiring.

- 1) Uzoq muddatli xotira, bu _____
- 2) Atrof-muhitning ko'rinishi' odamlar qiyofasi, musiqa ohangi _____ bilan bog'liq.
- 3) Uyqu kasalliklariga _____ kiradi.
- 4) Turli kimyoviy moddalar ta'sirida vijidga kelgan uyqu _____ hisoblanadi.
- 5) Og'zaki nutq bilan bog'liq kasblarga _____ kiradi.
- 6) _____ organizmni stressdan himoya qiladi.
- 7) Nafas olish va chiqarish _____ refleks hisoblanadi.
- 8) Ixtiyoriy xotirada odam _____ ni esda saqlaydi.

7. Raqamlarni qo'ying.

Sechenov _____ asarini _____ yilda yozgan.

Pavlov oily nerv faoliyatini _____ ga bo'lgan.

Bola 1 yoshda _____ ta, 2 yoshda _____ ta, 3 yoshda _____ ta, 4 yoshda _____ ta so'z aytadi.

Sekin uyqu _____ soat, tez uyqu _____ davom etadi.

Tabiiy fiziologik uyqu chaqaloqlarda _____, 1yoshda _____, 6-7 yoshda, 13-14 yoshda _____, kattalarda _____ bo'ladi.

8. Atamalarni izohlang.

Refleks - _____

Nevroz _____

Oyparast _____

Letargiya- _____

Narkomaniya _____

9. Ortiqchasini toping va tagiga chizing.

Fiziologik uyqu, narkotik uyqu, tez uyqu, gipnotik uyqu

Harakat xotirasi, emotsional xotira, obrazli xotira, ixtiyoriy xotira.

Lunatik, sangvinik, xolerik, melanxolik.

Duradgorlik, temirchilik, raqqosalik, lektorlik

Kulgu, qayg'urish, qo'rqish, yig'lash

Hunar o'rganish, ovqatlanish, nafas olish, qon aylanish

10. Testni yeching.

Qisqa muddatli xotira bu-

a) 1 minut davom etadi b) Manzilni eslashga yordam beradi

c) raqam, buyumlarni, so'zlarni eslab qolish d) to'g'ri javob yo'q

Harakat xotirasi:

a) kecha qayerda bo'lganimizni eslashga yordam beradi

b) kuchli hayajonni eslatadi

c) Yozish, raqsga tushish xarakatini eslash

d) To'g'ri javob yo'q

Uzoq muddatli xotira-

a) Katta hajmdagi ma'lumotni uzoq saqlash

b) Mashq qilish davomida hosil bo'ladi

c) Hohlamagan narsalarni esda saqlash

d) Barchasi to'g'ri

Ixtiyoriy xotira –

a) O'tkinchi narsalarni esda olib qolish

b) Xodisalarning zarurini eslash

c) Raqamlarni eslab qolish

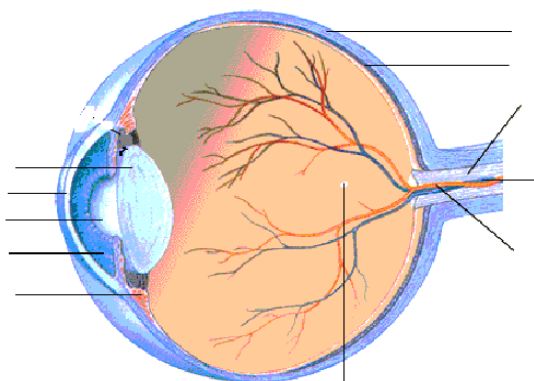
d) Keraksiz narsani eslash

ANALIZATORLAR

1. Analizator nima? _____

2. Qanday qismlardan tashkil topgan?

3. Rasmdagi ko`z qismlarini belgilang.



4. Ko`zning yordamchi qismlarini yozing.

5. Ko`zning optik qismiga nima kiradi?

1) _____

2) _____

3) _____

4) _____

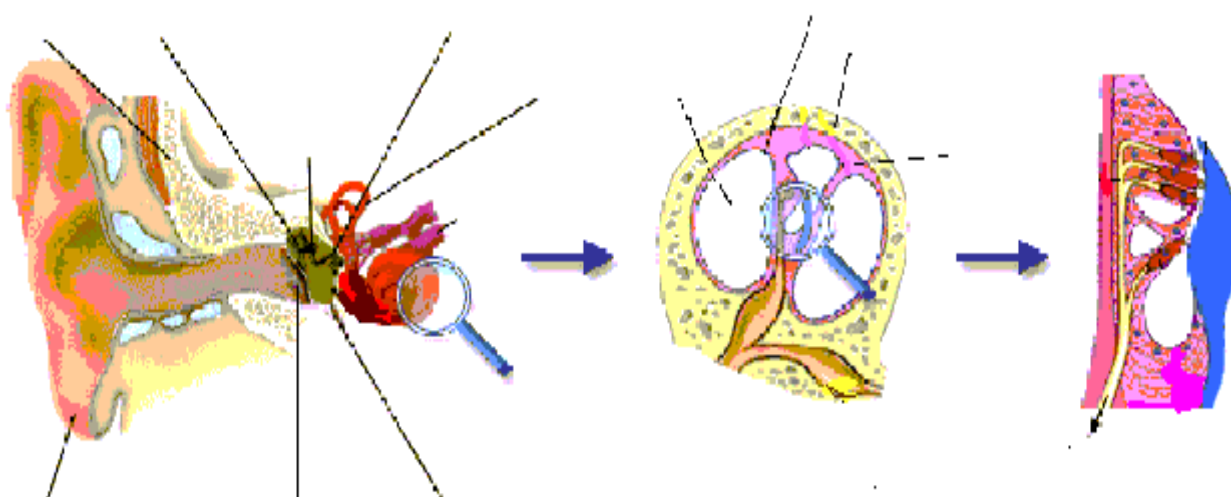
7. Quyidagi kasalliklarni sharxlang.

Daltonizm _____

Gipermetropiya _____

Miopiya _____

8. Rasmdagi quloq qismlarini belgilang.



9. Jadvalni to'ldiring.

Quloq qismlari	tarkibi	vazifasi
Tashqi quloq		
O'rta quloq		
Ichki quloq		

10. Quyidagi savollarga javob bering.

Nog'ora parda qanday to'qimadan iborat? _____

Perilimfa suyuqligi qayerda joylashgan? _____

Vestibulyar analizator nima? _____

Nima uchun kar odam soqov bo'ladi? _____

Chig'anoq vazifasi qanday? _____

Proprioretseptor nima? _____

Vistseroretseptor qayerda joylashgan? _____

Adaptatsiya nima? _____

Ko'r dog' nima? _____

Ko'zdagi retseptor turlari, vazifasi- _____

Ko'rish o'tkirligi qanday aniqlanadi? _____

Akkomodatsiya nima? _____

Ko'zning ko'rish maydoni nimaga teng? _____

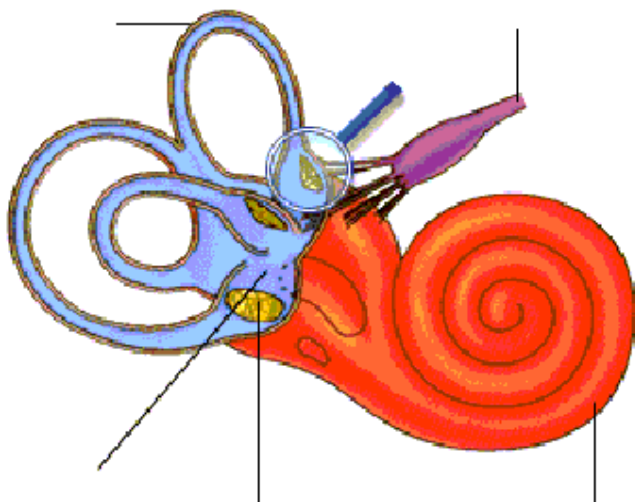
Volter qaysi sezgi organini ta'riflagan? _____

Qichishish qaysi retseptorga o'xshash bo'ladi? _____

Odam tovush to'lqinlarni qanday qabul qiladi? _____

Bola nima uchun beshik va belanchakda tebratiladi? _____

11. Rasmda quloqning qaysi qismi ifodalangan. Qanday reseptorlar joylashganligini yozing.



12. Retseptor sonini aniqlang.

Teri butun sathidagi soni _____

Teri 1sm² dagi soni _____

Ichki a'zolarida _____

Tayoqchasimon _____

Kolbachasimon _____

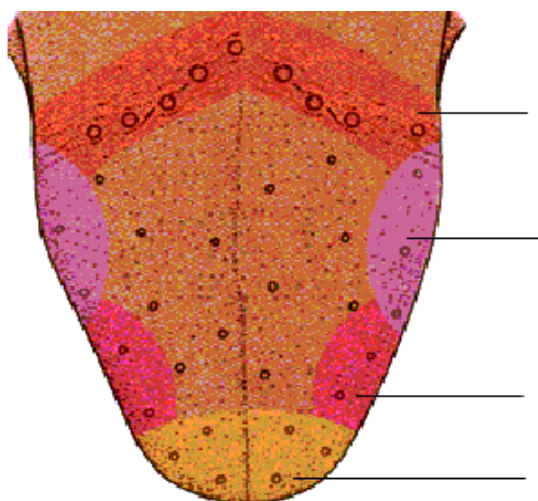
Og'riqni sezuvchi _____

Sovuqni sezuvchi _____

Issiqni sezuvchi _____

Bosimni sezuvchi _____

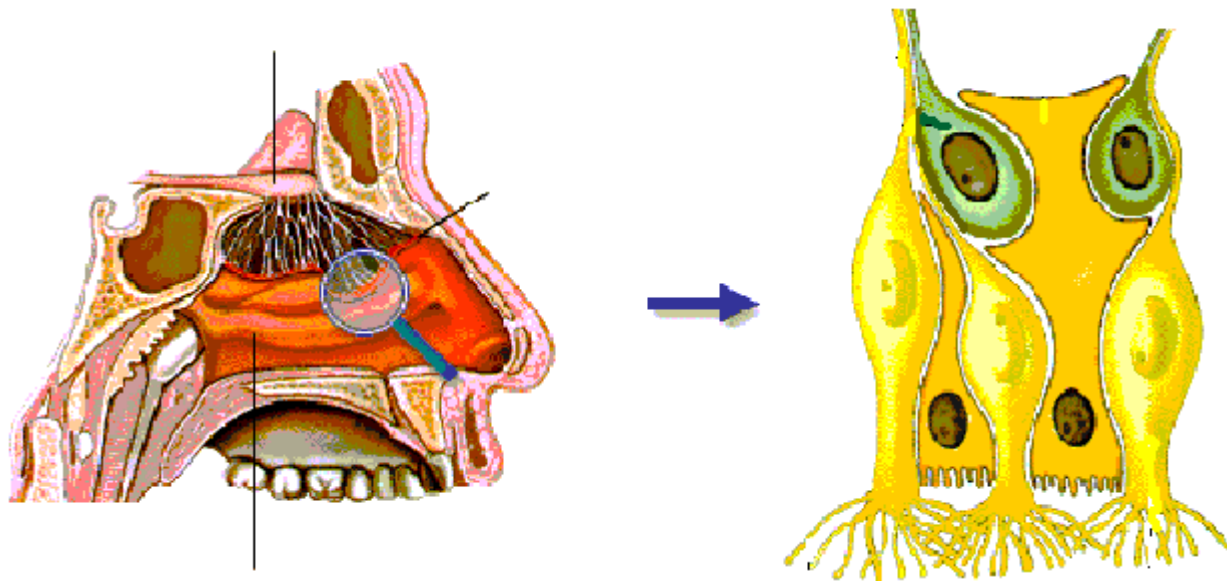
13. Tilning ta'm biluvchi qismlarini ajrating



14. To'g'ri javob berilgan raqamni doiraga oling.

- 1) Barcha analizatorlar bir-biridan mustaqil holda ishlaydi.
- 2) Tayoqchasimon reseptorlar qorong'uda ko'rishni ta'minlaydi.
- 3) Eshitish yoli quloqning tarkibiy qismi hisoblanadi.
- 4) Ko'rish nervining birlashgan joyi ko'r dog'ni hosil qiladi.
- 5) Odam 70% axborotni eshitish orqali qabul qiladi.
- 6) Hid bilish retseptori burun bo'shlig'ida joylashgan.
- 7) Eshitish suyakchalari tovushni kuchaytirib ichki quloqqa uzatadi.
- 8) Muvozanat organi vistseroreseptor hisoblanadi.
- 9) Hid va ta'm bilish reseptorlari suvda erigan moddalar ta'sirida qo'zg'aladi.
- 10) Terida issiq, sovuqni, taktil va og'riqni sexuvchi reseptor joylashgan.

15. Rasmda qaysi reseptor berilgan. Tuzilishi, vazifasini yoriting.



16. Tushib qolgan so'zlarni to'ldiring.

Ko'z soqqasi 3 qavatdan iborat: _____

Sechenov _____ ni yashirin sezgi deb atagan.

Parda labirint ichida _____ joylashgan.

Hid bilish reseptorlari orqali odam _____

_____ ni aniqlaydi.

Vistseroreseptorlarning qo'zg'alishi _____

_____ natijasida bilinadi.